

H. AYUNTAMIENTO CONSTITUCIONAL DE UNION DE TULA, JALISCO

DIRECCION DE OBRAS PUBLICAS

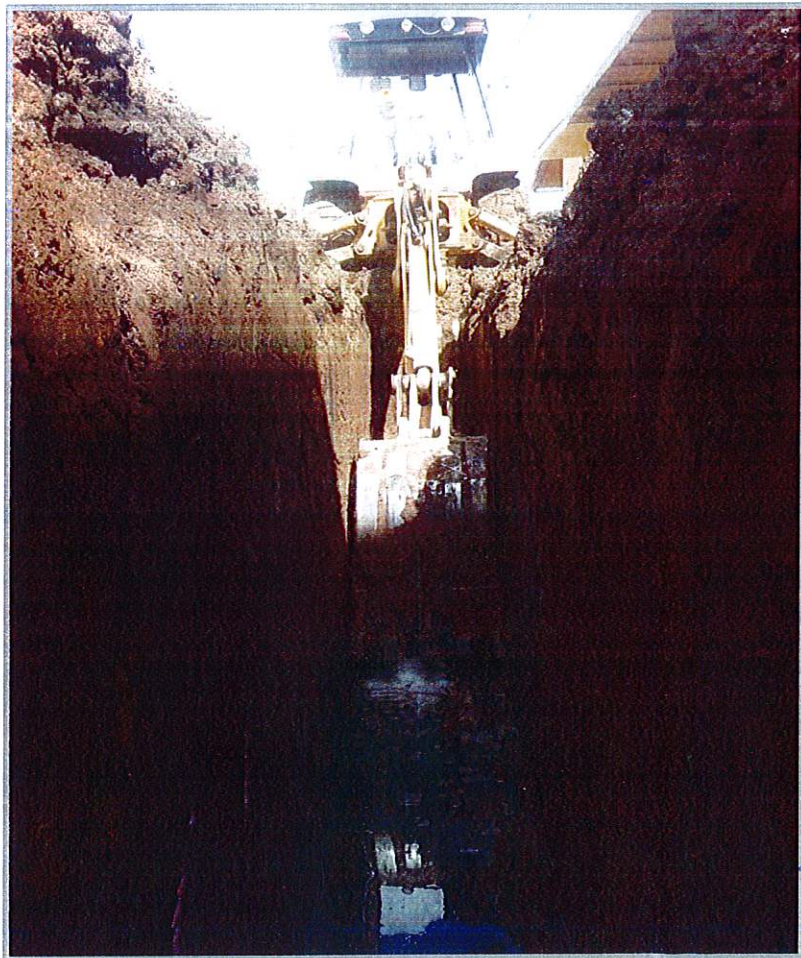


OBRA: **RED DE DRENAJE SANITARIO EN LAS CALLE TOLUCA TRAMO SINALOA
MONTERREY EN EL MUNICIPIO DE UNION DE TULA.**

UBICACIÓN: **CABECERA MUNICIPAL**

RETROEXCAVADORA

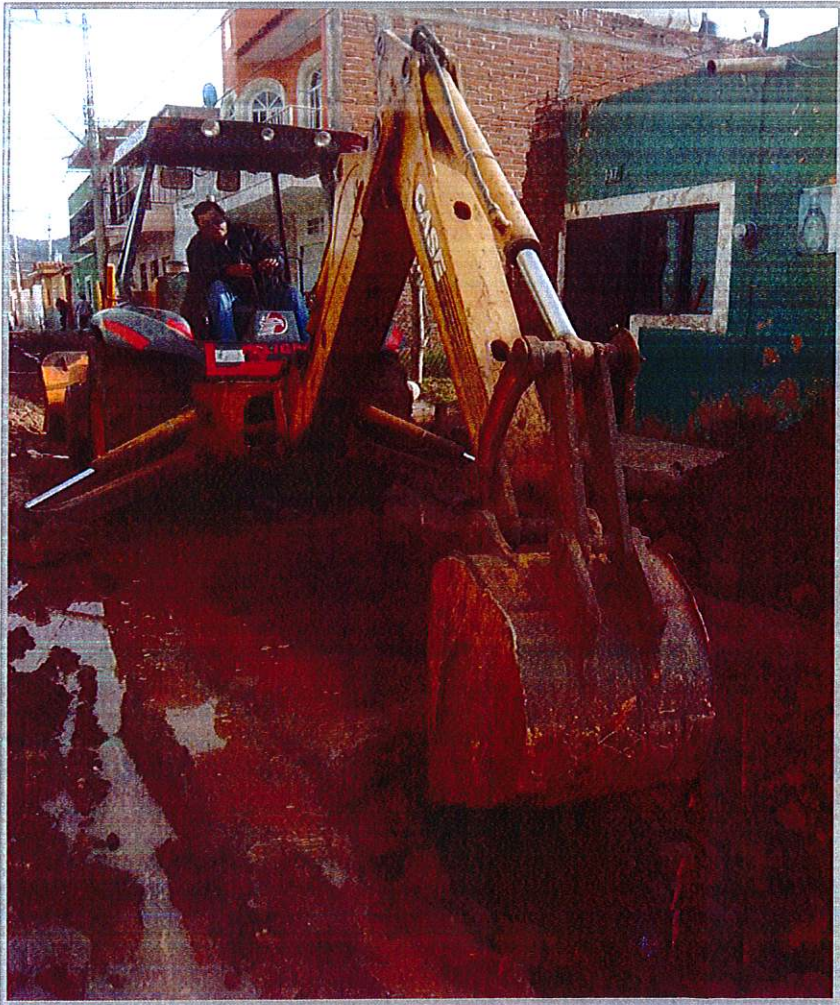
RETIRO DE EMPEDRADO EXISTENTE, EXCAVACION PARA LOCALIZAR DESCARGAS DOMICILIARIAS ASI
COMO EXCAVACIONES DE CEPA PARA RED DE DRENAJE, ACARREOS INTERNOS DE MATERIALES ASI
COMO CARGA DE MATERIAL PRODUCTO DE EXCAVACION ASI COMO RELLENO DE CEPA.



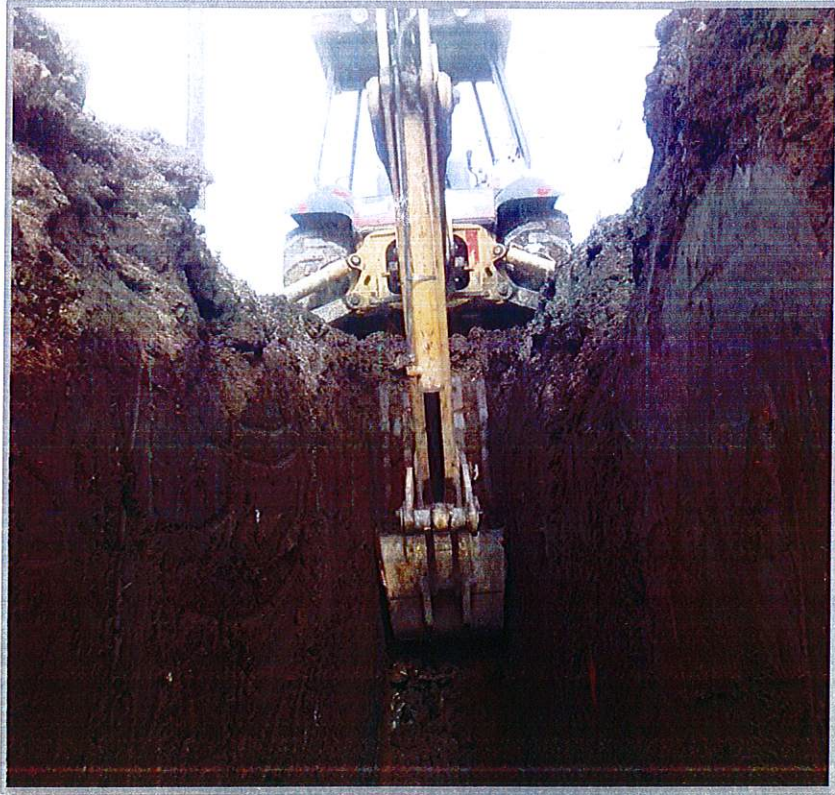
ADMINISTRACIÓN
2015 - 2018



ADMINISTRACIÓN
2015 - 2018



ADMINISTRACIÓN
2015 - 2018



ADMINISTRACIÓN
2015 - 2018

H. AYUNTAMIENTO CONSTITUCIONAL DE UNION DE TULA, JALISCO

DIRECCION DE OBRAS PUBLICAS



OBRA: **RED DE DRENAJE SANITARIO EN LAS CALLE TOLUCA TRAMO SINALOA
MONTERREY EN EL MUNICIPIO DE UNION DE TULA.**

UBICACIÓN: **CABECERA MUNICIPAL**

VIBROAPIZONADOR MECANICO BAILARINA

COMPACTACION DE MATERIAL DE CEPA PARA FORMAR CAMA DE ARENA Y COMPACTACION DE
MATERIAL PETREO PARA RELLENO Y ENCOFRADO DE TUBERIA



[Firma manuscrita en azul]

ADMINISTRACIÓN
2015 - 2018

H. AYUNTAMIENTO CONSTITUCIONAL DE UNION DE TULA, JALISCO

DIRECCION DE OBRAS PUBLICAS

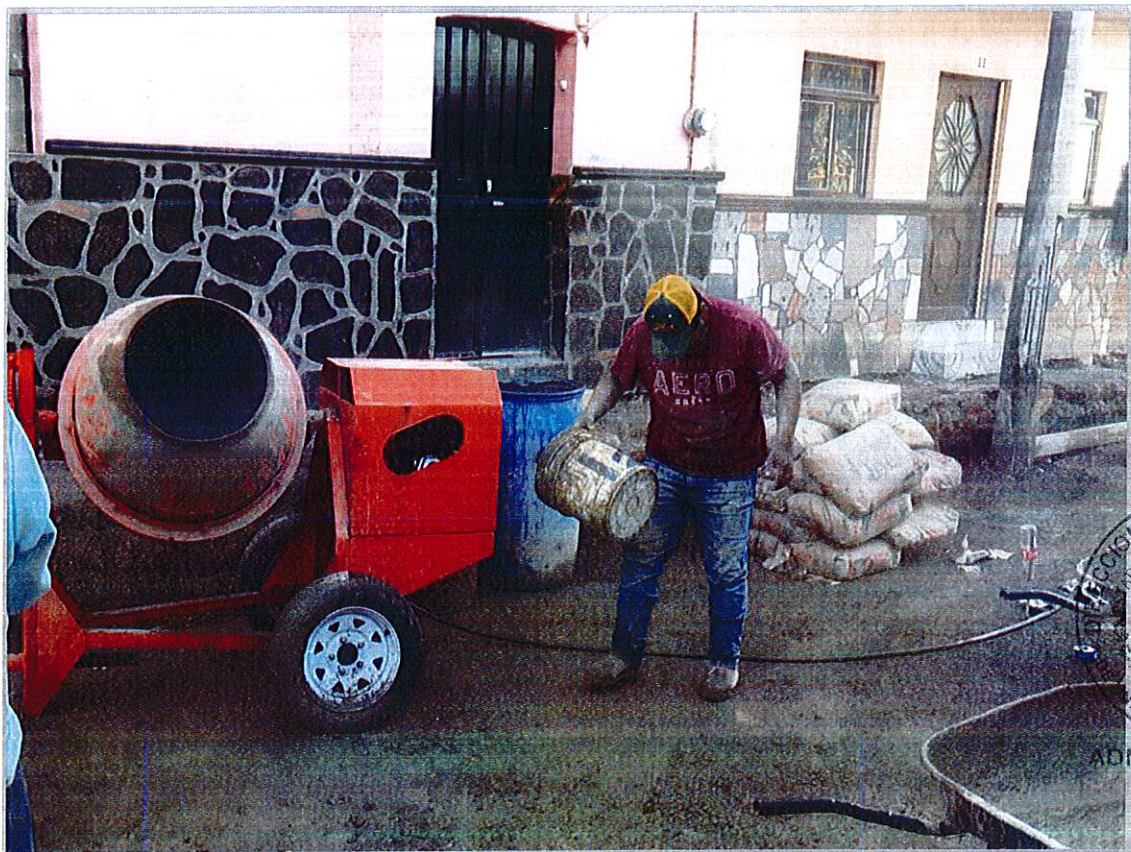


**OBRA: RED DE DRENAJE SANITARIO EN LAS CALLE TOLUCA TRAMO SINALOA
MONTERREY EN EL MUNICIPIO DE UNION DE TULA.**

UBICACIÓN: CABECERA MUNICIPAL

REVOLVEDORA

MEZCLADO DE MORTERO CEMENTO - ARENA PARA FORJAR POZOS DE VISITA



**ADMINISTRACIÓN
2015 - 2018**

H. AYUNTAMIENTO CONSTITUCIONAL DE UNION DE TULA, JALISCO

DIRECCION DE OBRAS PUBLICAS



OBRA: **RED DE DRENAJE SANITARIO EN LAS CALLE TOLUCA TRAMO SINALOA
MONTERREY EN EL MUNICIPIO DE UNION DE TULA.**

UBICACIÓN: **CABECERA MUNICIPAL**

CAMION VOLTEO 6 M3

ACARREOS DE MATERIAL PETREO DENTRO Y FUERA DE LA OBRA ASI COMO LIMPIEZA DE LA OBRA



Una firma manuscrita en tinta azul que se extiende desde el sello circular hacia la izquierda.



ADMINISTRACIÓN
2015 - 2018

H. AYUNTAMIENTO CONSTITUCIONAL DE UNION DE TULA, JALISCO

DIRECCION DE OBRAS PUBLICAS



OBRA: **RED DE DRENAJE SANITARIO EN LAS CALLE TOLUCA TRAMO SINALOA
MONTERREY EN EL MUNICIPIO DE UNION DE TULA.**

UBICACIÓN: CABECERA MUNICIPAL

ROTORMATILLO DE 30KG DE IMPACTO

DEMOLICION DE BANQUETA PARA INSTALACION Y CONSTRUCCION DE REGISTROS DE BANQUETA



ADMINISTRACIÓN
2015 - 2018