

**BALANZA DE COMPROBACIÓN - MUNICIPIO UNIÓN DE TULA
AL 31 DE AGOSTO DE 2016**

No. DE CUENTA	NOMBRE DE LA CUENTA	SALDO FINAL DEL MES	
		DEUDOR	ACREEDOR
1100	ACTIVO	5,843,024.45	0.00
1100	ACTIVO CORRIENTE	5,843,024.45	0.00
1100	EFFECTIVOS Y EQUIVALENTES	5,843,024.45	0.00
1111	EFFECTIVO	4,252.10	0.00
1112	BANCOS/TESORERÍA	5,843,024.45	0.00
1113	BANCOS/DEPENDENCIAS Y OTROS	0.00	0.00
1114	INVERSIONES TEMPORALES (HASTA 3 MESES)	0.00	0.00
1115	FONDOS CON AFECTACIÓN ESPECÍFICA	24,000.00	0.00
1116	DEPÓSITOS DE FONDOS DE TERCEROS EN GARANTÍA Y/O ADMINISTRACIÓN	0.00	0.00
1119	OTROS EFFECTIVOS Y EQUIVALENTES	2,269,346.58	0.00
1120	DERECHOS A RECIBIR EFECTIVO O EQUIVALENTES	0.00	0.00
1121	INVERSIONES FINANCIERAS DE CORTO PLAZO	0.00	0.00
1122	CUENTAS POR COBRAR A CORTO PLAZO	0.00	0.00
1123	DEUDORES DIVERSOS POR COBRAR A CORTO PLAZO	959,033.07	0.00
1124	INGRESOS POR RECUPERAR A CORTO PLAZO	0.00	0.00
1125	DEUDORES POR ANTICIPOS DE LA TESORERÍA A CORTO PLAZO	0.00	0.00
1126	PRÉSTAMOS OTORGADOS A CORTO PLAZO	9,203.50	0.00
1129	OTROS DERECHOS A RECIBIR EFECTIVO O EQUIVALENTES A CORTO PLAZO	81,217.46	0.00
1130	DERECHOS A RECIBIR BIENES O SERVICIOS	0.00	0.00
1131	ANTICIPO A PROVEEDORES POR ADQUISICIÓN DE BIENES Y PRESTACIÓN DE SERVICIOS A CORTO PLAZO	0.00	0.00
1132	ANTICIPO A PROVEEDORES POR ADQUISICIÓN DE BIENES INMUEBLES Y MUEBLES A CORTO PLAZO	0.00	0.00
1133	ANTICIPO A PROVEEDORES POR ADQUISICIÓN DE BIENES INTANGIBLES A CORTO PLAZO	0.00	0.00
1134	ANTICIPO A CONTRATISTAS POR OBRAS PÚBLICAS A CORTO PLAZO	0.00	0.00
1139	OTROS DERECHOS A RECIBIR BIENES O SERVICIOS A CORTO PLAZO	101,420.00	0.00
1140	INVENTARIO	0.00	0.00
1141	INVENTARIO DE MERCANCÍAS PARA VENTA	0.00	0.00
1142	INVENTARIO DE MERCANCÍAS TERMINADAS	0.00	0.00
1143	INVENTARIO DE MERCANCÍAS EN PROCESO DE ELABORACIÓN	0.00	0.00
1144	INVENTARIO DE MATERIAS PRIMAS, MATERIALES Y SUMINISTROS PARA PRODUCCIÓN	0.00	0.00
1145	BIENES EN TRÁNSITO	0.00	0.00
1151	ALMACÉN DE MATERIALES Y SUMINISTROS DE CONSUMO	0.00	0.00

000002

1161	ESTIMACIONES PARA CUENTAS INCOBRABLES POR DERECHOS A RECIBIR EFECTIVO O EQUIVALENTES	0.00	0.00
1162	ESTIMACION POR DETERIORO DE INVENTARIOS	0.00	0.00
1190	OTROS ACTIVOS CIRCULANTES	0.00	0.00
1191	VALORES EN GARANTÍA	0.00	0.00
1192	BIENES EN GARANTÍA (EXCLUYE DEPÓSITOS DE FONDOS)	0.00	0.00
1193	BIENES DERIVADOS DE EMBARGOS, DECOMISOS, ASEGURAMIENTOS Y DACIÓN EN PAGO	0.00	0.00
1200	ACTIVO NO CIRCULANTE	205,751.00	0.00
1210	INVERSIONES FINANCIERAS A LARGO PLAZO	0.00	0.00
1211	INVERSIONES A LARGO PLAZO	0.00	0.00
1212	TÍTULOS Y VALORES A LARGO PLAZO	0.00	0.00
1213	FIDEICOMISOS, MANDATOS Y CONTRATOS ANÁLOGOS	0.00	0.00
1214	PARTICIPACIONES Y APORTACIONES DE CAPITAL	0.00	0.00
1220	DERECHOS A RECIBIR EFECTIVO O EQUIVALENTES A LARGO PLAZO	0.00	0.00
1221	DOCUMENTOS POR COBRAR A LARGO PLAZO	0.00	0.00
1222	DEUDORES DIVERSOS A LARGO PLAZO	0.00	0.00
1223	INGRESOS POR RECUPERAR A LARGO PLAZO	0.00	0.00
1224	PRÉSTAMOS OTORGADOS A LARGO PLAZO	0.00	0.00
1229	OTROS DERECHOS A RECIBIR EFECTIVO O EQUIVALENTES A LARGO PLAZO	0.00	0.00
1230	BIENES INMUEBLES, INFRAESTRUCTURA Y CONSTRUCCIONES EN PROCESO	28,924,601.64	0.00
1231	TERRENOS	0.00	0.00
1232	VIVIENDAS	0.00	0.00
1233	EDIFICIOS NO HABITACIONALES	0.00	0.00
1234	INFRAESTRUCTURA	0.00	0.00
1235	CONSTRUCCIONES EN PROCESO EN BIENES DE DOMINIO PÚBLICO	28,924,601.64	0.00
1236	CONSTRUCCIONES EN PROCESO EN BIENES PROPIOS	0.00	0.00
1239	OTROS BIENES INMUEBLES	0.00	0.00
1240	BIENES MUEBLES	295,560.75	0.00
1241	MOBILIARIO Y EQUIPO DE ADMINISTRACIÓN	122,068.95	0.00
1242	MOBILIARIO Y EQUIPO EDUCACIONAL Y RECREATIVO	138,599.31	0.00
1243	EQUIPO E INSTRUMENTAL MÉDICO Y DE LABORATORIO	570.00	0.00
1244	EQUIPO DE TRANSPORTE	0.00	0.00
1245	EQUIPO DE DEFENSA Y SEGURIDAD	0.00	0.00
1246	MAQUINARIA, OTROS EQUIPOS Y HERRAMIENTAS	18,300.00	0.00
1247	COLECCIONES, OBRAS DE ARTE Y OBJETOS VALIOSOS	6,032.00	0.00
1248	ACTIVOS BIOLÓGICOS	7,990.00	0.00
1250	ACTIVOS INTANGIBLES	0.00	0.00

000003

1251	SOFTWARE	0.00	0.00
1252	PATENTES, MARCAS Y DERECHOS	0.00	0.00
1253	CONCESIONES Y FRANQUICIAS	0.00	0.00
1254	LICENCIAS	0.00	0.00
1259	OTROS ACTIVOS INTANGIBLES	0.00	0.00
1260	DEPRECIACIÓN, DETERIORO Y AMORTIZACIÓN ACUMULADA DE BIENES	0.00	0.00
1261	DEPRECIACIÓN ACUMULADA DE BIENES INMUEBLES	0.00	0.00
1262	DEPRECIACIÓN ACUMULADA DE INFRAESTRUCTURA	0.00	0.00
1263	DEPRECIACIÓN ACUMULADA DE BIENES MUEBLES	0.00	0.00
1264	DETERIORO ACUMULADO DE ACTIVOS BIOLÓGICOS	0.00	0.00
1265	AMORTIZACIÓN ACUMULADA DE ACTIVOS INTANGIBLES	0.00	0.00
1270	ACTIVOS DIFERIDOS	0.00	0.00
1271	ESTUDIOS, FORMULACIÓN Y EVALUACIÓN DE PROYECTOS	0.00	0.00
1272	DERECHOS SOBRE BIENES EN RÉGIMEN DE ARRENDAMIENTO FINANCIERO	0.00	0.00
1273	GASTOS PAGADOS POR ADELANTADO A LARGO PLAZO	0.00	0.00
1274	ANTICIPOS A LARGO PLAZO	0.00	0.00
1275	BENEFICIOS AL RETIRO DE EMPLEADOS PAGADOS POR ADELANTADO	0.00	0.00
1279	OTROS ACTIVOS DIFERIDOS	0.00	0.00
1280	ESTIMACIONES POR PÉRDIDA O DETERIORO DE ACTIVOS NO CIRCULANTES	0.00	0.00
1281	ESTIMACIONES POR PÉRDIDA DE CUENTAS INCOBRABLES DE DOCUMENTOS POR COBRAR A LARGO PLAZO	0.00	0.00
1282	ESTIMACIONES POR PÉRDIDA DE CUENTAS INCOBRABLES DE DEUDORES DIVERSOS POR COBRAR A LARGO PLAZO	0.00	0.00
1283	ESTIMACIONES POR PÉRDIDA DE CUENTAS INCOBRABLES DE INGRESOS POR COBRAR A LARGO PLAZO	0.00	0.00
1284	ESTIMACIONES POR PÉRDIDA DE CUENTAS INCOBRABLES DE PRÉSTAMOS OTORGADOS A LARGO PLAZO	0.00	0.00
1289	ESTIMACIONES POR PÉRDIDA DE OTRAS CUENTAS INCOBRABLES A LARGO PLAZO	0.00	0.00
1290	OTROS ACTIVOS NO CIRCULANTES	0.00	0.00
1291	BIENES EN CONCESIÓN	0.00	0.00
1292	BIENES EN ARRENDAMIENTO FINANCIERO	0.00	0.00
1293	BIENES EN COMODATO	0.00	0.00
2100	PASIVO	0.00	271,188.60
2105	PASIVO CIRCULANTE	0.00	271,188.60
2110	CUENTAS POR PAGAR A CORTO PLAZO	0.00	271,188.60
2111	SERVICIOS PERSONALES POR PAGAR A CORTO PLAZO	0.00	271,188.60
2112	PROVEEDORES POR PAGAR A CORTO PLAZO	0.00	0.00
2113	CONTRATISTAS POR OBRAS PÚBLICAS POR PAGAR A CORTO PLAZO	0.00	0.00
2114	PARTICIPACIONES Y APORTACIONES POR PAGAR A CORTO PLAZO	0.00	0.00
2115	TRANSFERENCIAS OTORGADAS POR PAGAR A CORTO PLAZO	0.00	0.00

2116	INTERESES, COMISIONES Y OTROS GASTOS DE LA DEUDA PÚBLICA POR PAGAR A CORTO PLAZO	0.00	0.00
2117	RETENCIONES Y CONTRIBUCIONES POR PAGAR A CORTO PLAZO	0.00	0.00
2118	DEVOLUCIONES DE LA LEY DE INGRESOS POR PAGAR A CORTO PLAZO	0.00	0.00
2119	OTRAS CUENTAS POR PAGAR A CORTO PLAZO	0.00	0.00
2120	DOCUMENTOS POR PAGAR A CORTO PLAZO	0.00	1,447,025.74
2121	DOCUMENTOS COMERCIALES POR PAGAR A CORTO PLAZO	0.00	0.00
2122	DOCUMENTOS CON CONTRATISTAS POR OBRAS PÚBLICAS POR PAGAR A CORTO PLAZO	0.00	0.00
2129	OTROS DOCUMENTOS POR PAGAR A CORTO PLAZO	0.00	1,447,025.74
2130	PORCIÓN A CORTO PLAZO DE LA DEUDA PÚBLICA A LARGO PLAZO	0.00	20,041,876.15
2131	PORCIÓN A CORTO PLAZO DE LA DEUDA PÚBLICA INTERNA	0.00	20,041,876.15
2132	PORCIÓN A CORTO PLAZO DE LA DEUDA PÚBLICA EXTERNA	0.00	0.00
2133	PORCIÓN A CORTO PLAZO DE ARRENDAMIENTO FINANCIERO	0.00	0.00
2140	TÍTULOS Y VALORES A CORTO PLAZO	0.00	0.00
2141	TÍTULOS Y VALORES DE LA DEUDA PÚBLICA INTERNA A CORTO PLAZO	0.00	0.00
2142	TÍTULOS Y VALORES DE LA DEUDA PÚBLICA EXTERNA A CORTO PLAZO	0.00	0.00
2150	PASIVOS DIFERIDOS A CORTO PLAZO	0.00	0.00
2151	INGRESOS COBRADOS POR ADELANTADO A CORTO PLAZO	0.00	0.00
2152	INTERESES COBRADOS POR ADELANTADO A CORTO PLAZO	0.00	0.00
2159	OTROS PASIVOS DIFERIDOS A CORTO PLAZO	0.00	0.00
2160	FONDOS Y BIENES DE TERCEROS EN GARANTÍA Y/O ADMINISTRACIÓN A CORTO PLAZO	0.00	0.00
2161	FONDOS EN GARANTÍA A CORTO PLAZO	0.00	0.00
2162	FONDOS EN ADMINISTRACIÓN A CORTO PLAZO	0.00	0.00
2163	FONDOS CONTINGENTES A CORTO PLAZO	0.00	0.00
2164	FONDOS DE FIDEICOMISOS, MANDATOS Y CONTRATOS ANÁLOGOS A CORTO PLAZO	0.00	0.00
2165	OTROS FONDOS DE TERCEROS EN GARANTÍA Y/O ADMINISTRACIÓN A CORTO PLAZO	0.00	0.00
2166	VALORES Y BIENES EN GARANTÍA A CORTO PLAZO	0.00	0.00
2170	PROVISIONES A CORTO PLAZO	0.00	0.00
2171	PROVISIÓN PARA DEMANDAS Y JUICIOS A CORTO PLAZO	0.00	0.00
2172	PROVISIÓN PARA CONTINGENCIAS A CORTO PLAZO	0.00	0.00
2179	OTRAS PROVISIONES A CORTO PLAZO	0.00	0.00
2180	OTROS PASIVOS A CORTO PLAZO	0.00	0.00
2191	INGRESOS POR CLASIFICAR	0.00	0.00
2192	RECAUDACIÓN POR PARTICIPAR	0.00	0.00
2199	OTROS PASIVOS CIRCULANTES	0.00	0.00
2200	PASIVO NO CIRCULANTE	0.00	28,183,769.15
2210	CUENTAS POR PAGAR A LARGO PLAZO	0.00	0.00

2211	PROVEEDORES POR PAGAR A LARGO PLAZO	0.00	0.00
2212	CONTRATISTAS POR OBRAS PÚBLICAS POR PAGAR A LARGO PLAZO	0.00	0.00
2220	DOCUMENTOS POR PAGAR A LARGO PLAZO	0.00	0.00
2221	DOCUMENTOS COMERCIALES POR PAGAR A LARGO PLAZO	0.00	0.00
2222	DOCUMENTOS CON CONTRATISTAS POR OBRAS PÚBLICAS POR PAGAR A LARGO PLAZO	0.00	0.00
2229	OTROS DOCUMENTOS POR PAGAR A LARGO PLAZO	0.00	0.00
2230	DEUDA PÚBLICA A LARGO PLAZO	0.00	28,182,166.16
2231	TÍTULOS Y VALORES DE LA DEUDA PÚBLICA INTERNA A LARGO PLAZO	0.00	0.00
2232	TÍTULOS Y VALORES DE LA DEUDA PÚBLICA EXTERNA A LARGO PLAZO	0.00	0.00
2233	PRÉSTAMOS DE LA DEUDA PÚBLICA INTERNA POR PAGAR A LARGO PLAZO	0.00	-28,182,166.16
2234	PRÉSTAMOS DE LA DEUDA PÚBLICA EXTERNA POR PAGAR A LARGO PLAZO	0.00	0.00
2235	ARRENDAMIENTO FINANCIERO POR PAGAR A LARGO PLAZO	0.00	0.00
2240	PASIVOS DIFERIDOS A LARGO PLAZO	0.00	0.00
2241	CRÉDITOS DIFERIDOS A LARGO PLAZO	0.00	0.00
2242	INTERESES COBRADOS POR ADELANTADO A LARGO PLAZO	0.00	0.00
2249	OTROS PASIVOS DIFERIDOS A LARGO PLAZO	0.00	0.00
2250	FONDOS Y BIENES DE TERCEROS EN GARANTÍA Y/O ADMINISTRACIÓN A LARGO PLAZO	0.00	0.00
2251	FONDOS EN GARANTÍA A LARGO PLAZO	0.00	0.00
2252	FONDOS EN ADMINISTRACIÓN A LARGO PLAZO	0.00	0.00
2253	FONDOS CONTINGENTES A LARGO PLAZO	0.00	0.00
2254	FONDOS DE FIDEICOMISOS, MANDATOS Y CONTRATOS ANÁLOGOS A LARGO PLAZO	0.00	0.00
2255	OTROS FONDOS DE TERCEROS EN GARANTÍA Y/O ADMINISTRACIÓN A LARGO PLAZO	0.00	0.00
2256	VALORES Y BIENES EN GARANTÍA A LARGO PLAZO	0.00	0.00
2260	PROVISIONES A LARGO PLAZO	0.00	0.00
2261	PROVISIÓN PARA DEMANDAS Y JUICIOS A LARGO PLAZO	0.00	0.00
2262	PROVISIÓN PARA PENSIONES A LARGO PLAZO	0.00	0.00
2263	PROVISIÓN PARA CONTINGENCIAS A LARGO PLAZO	0.00	0.00
2269	OTRAS PROVISIONES A LARGO PLAZO	0.00	0.00
3000	HACIENDA PÚBLICA/PATRIMONIO	0.00	4,931,750.00
3100	HACIENDA PÚBLICA/PATRIMONIO CONTRIBUIDO	0.00	0.00
3110	APORTACIONES	0.00	0.00
3120	DONACIONES DE CAPITAL	0.00	0.00
3130	ACTUALIZACIÓN DE LA HACIENDA PÚBLICA/PATRIMONIO	0.00	0.00
3200	HACIENDA PÚBLICA/PATRIMONIO GENERADO	0.00	24,041,750.00
3210	RESULTADOS DE EJERCICIO (AHORRO/DESAHORRO)	0.00	6,353,823.59
3220	RESULTADOS DE EJERCICIOS ANTERIORES	0.00	38,577,911.14

000006

3200	REVALUOS	0.00	0.00
3231	REVALUO DE BIENES INMUEBLES	0.00	0.00
3232	REVALUO DE BIENES MUEBLES	0.00	0.00
3233	REVALUO DE BIENES INTANGIBLES	0.00	0.00
3239	OTROS REVALUOS	0.00	0.00
3240	RESERVAS	0.00	0.00
3241	RESERVAS DE PATRIMONIO	0.00	0.00
3242	RESERVAS TERRITORIALES	0.00	0.00
3243	RESERVAS POR CONTINGENCIAS	0.00	0.00
3250	RECTIFICACIONES DE RESULTADOS DE EJERCICIOS ANTERIORES	0.00	0.00
3251	CAMBIOS EN POLITICAS CONTABLES	0.00	0.00
3252	CAMBIOS POR ERRORES CONTABLES	0.00	0.00
3300	EXCESO O INSUFICIENCIA EN LA ACTUALIZACION DE LA HACIENDA PUBLICA A PATRIMONIO	0.00	0.00
3310	RESULTADO POR POSICION MONETARIA	0.00	0.00
3320	RESULTADO POR TENENCIA DE ACTIVOS NO MONETARIOS	0.00	0.00
4000	INGRESOS Y OTROS BENEFICIOS	0.00	0.00
4100	INGRESOS DE GESTION	0.00	0.00
4110	IMPUESTOS	0.00	3,747,566.97
4111	IMPUESTOS SOBRE LOS INGRESOS	0.00	142,600.00
4112	IMPUESTOS SOBRE EL PATRIMONIO	0.00	3,389,609.66
4113	IMPUESTO SOBRE LA PRODUCCION, EL CONSUMO Y LAS TRANSACCIONES	0.00	0.00
4114	IMPUESTOS AL COMERCIO EXTERIOR	0.00	0.00
4115	IMPUESTOS SOBRE NOMINAS Y ASIMILABLES	0.00	0.00
4116	IMPUESTOS ECOLOGICOS	0.00	0.00
4117	ACCESORIOS DE IMPUESTOS	0.00	115,377.31
4119	OTROS IMPUESTOS	0.00	0.00
4120	CUOTAS Y APORTACIONES DE SEGURIDAD SOCIAL	0.00	0.00
4121	APORTACIONES PARA FONDOS DE VIVIENDA	0.00	0.00
4122	CUOTAS PARA EL SEGURO SOCIAL	0.00	0.00
4123	CUOTAS DE AHORRO PARA EL RETIRO	0.00	0.00
4124	ACCESORIOS DE CUOTAS Y APORTACIONES PARA LA SEGURIDAD SOCIAL	0.00	0.00
4129	OTRAS CUOTAS Y APORTACIONES PARA LA SEGURIDAD SOCIAL	0.00	0.00
4130	CONTRIBUCIONES POR MEJORAS	0.00	0.00
4131	CONTRIBUCION DE MEJORAS POR OBRAS PUBLICAS	0.00	0.00
4140	DERECHOS	0.00	368,972.50
4141	DERECHOS POR EL USO, GOCE, APROVECHAMIENTO O EXPLOTACION DE BIENES DE DOMINIO PUBLICO	0.00	368,972.50

000007

4142	DERECHOS A LOS HIDROCARBUROS	0.00	0.00
4143	DERECHOS POR PRESTACIÓN DE SERVICIOS	0.00	875,394.36
4144	ACCESORIOS DE DERECHO	0.00	0.00
4149	OTROS DERECHOS	0.00	18,402.75
4150	PRODUCTOS DE TIPO CORRIENTE	0.00	0.00
4151	PRODUCTOS DERIVADOS DEL USO Y APROVECHAMIENTO DE BIENES NO SUJETOS A RÉGIMEN DE DOMINIO PÚBLICO	0.00	382,332.94
4152	ENAJENACIÓN DE BIENES MUEBLES NO SUJETOS A SER INVENTARIADOS	0.00	0.00
4153	ACCESORIOS DE PRODUCTOS	0.00	0.00
4159	OTROS PRODUCTOS QUE GENERAN INGRESOS CORRIENTES	0.00	0.00
4160	APROVECHAMIENTOS DE TIPO CORRIENTE	0.00	3,840,207.52
4161	INCENTIVOS DERIVADOS DE LA COLABORACIÓN FISCAL	0.00	3,840,207.52
4162	MULTAS	0.00	0.00
4163	INDEMNIZACIONES	0.00	0.00
4164	REINTEGROS	0.00	0.00
4165	APROVECHAMIENTOS PROVENIENTES DE OBRAS PÚBLICAS	0.00	0.00
4166	APROVECHAMIENTOS POR PARTICIPACIONES DERIVADAS DE LA APLICACIÓN DE LEYES	0.00	0.00
4167	APROVECHAMIENTOS POR APORTACIONES Y COOPERACIONES	0.00	0.00
4168	ACCESORIOS DE APROVECHAMIENTO	0.00	0.00
4169	OTROS APROVECHAMIENTOS	0.00	0.00
4170	INGRESOS POR VENTAS DE BIENES Y SERVICIOS	0.00	0.00
4171	INGRESOS POR VENTA DE MERCANCÍAS	0.00	0.00
4172	INGRESOS POR VENTAS DE BIENES Y SERVICIOS PRODUCIDOS EN ESTABLECIMIENTOS DEL GOBIERNO	0.00	0.00
4173	INGRESOS POR VENTA DE BIENES Y SERVICIOS DE ORGANISMOS DESCENTRALIZADOS	0.00	0.00
4174	INGRESOS DE OPERACIONES DE ENTIDADES PARAESTATALES EMPRESARIALES Y NO FINANCIERAS	0.00	0.00
4190	INGRESOS NO COMPRENDIDOS EN LAS FRACC. DE LA LEY DE ING. CAUSADOS EN EJER. FISCALES ANT. PEND. DE LIQUID. O PAGO	0.00	0.00
4191	IMPUESTOS NO COMPRENDIDOS EN LAS FRACC. DE LA LEY DE ING. CAUSADOS EN EJER. FISCALES ANT. PEND. DE LIQUID. O PAGO	0.00	0.00
4192	CONTRIBUCIONES DE MEJORAS, DERECHOS, PRODUCTOS Y APROVECHAMIENTOS NO COMPRENDIDOS EN LAS FRACC. DE LEY DE ING. CAUSAD. EN EJER. FISCALES ANT. PEND. DE LIQUID. O PAGO	0.00	0.00
4200	PARTICIPACIONES, APORTACIONES, TRANSFERENCIAS, ASIGNACIONES, SUBSIDIOS Y OTRAS AYUDAS	0.00	18,356,125.89
4210	PARTICIPACIONES Y APORTACIONES	0.00	7,365,691.51
4211	PARTICIPACIONES	0.00	18,356,125.89
4212	APORTACIONES	0.00	7,365,691.51
4213	CONVENIOS	0.00	0.00
4220	TRANSFERENCIAS, ASIGNACIONES, SUBSIDIOS Y OTRAS AYUDAS	0.00	0.00
4221	TRANSFERENCIAS INTERNAS Y ASIGNACIONES AL SECTOR PÚBLICO	0.00	0.00
4222	TRANSFERENCIAS AL RESTO DEL SECTOR PÚBLICO	0.00	0.00
4223	SUBSIDIOS Y SUBVENCIONES	0.00	0.00

4224	AYUDAS SOCIALES		0.00	0.00
4225	PENSIONES Y JUBILACIONES		0.00	0.00
4300	OTROS INGRESOS Y BENEFICIOS		0.00	0.00
4310	INGRESOS FINANCIEROS		0.00	0.00
4311	INTERESES GANADOS DE VALORES, CRÉDITOS, BONOS Y OTROS.		0.00	0.00
4319	OTROS INGRESOS FINANCIEROS		0.00	0.00
4320	INCREMENTO POR VARIACIÓN DE INVENTARIOS		0.00	0.00
4321	INCREMENTO POR VARIACIÓN DE INVENTARIOS DE MERCANCIAS PARA VENTA		0.00	0.00
4322	INCREMENTO POR VARIACIÓN DE INVENTARIOS DE MERCANCIAS TERMINADAS		0.00	0.00
4323	INCREMENTO POR VARIACIÓN DE INVENTARIOS DE MERCANCIAS EN PROCESO DE ELABORACIÓN		0.00	0.00
4324	INCREMENTO POR VARIACIÓN DE INVENTARIOS DE MATERIAS PRIMAS, MATERIALES Y SUMINISTROS PARA PRODUCCIÓN		0.00	0.00
4325	INCREMENTO POR VARIACIÓN DE ALMACÉN DE MERCANCIAS PRIMAS, MATERIALES Y SUMINISTROS DE CONSUMO		0.00	0.00
4330	DISMINUCIÓN DEL EXCESO DE PROVISIONES POR PERDIDA O DETERIORO O OBSOLESCENCIA		0.00	0.00
4340	DISMINUCIÓN DEL EXCESO DE PROVISIONES		0.00	0.00
4341	DISMINUCIÓN DEL EXCESO DE PROVISIONES		0.00	0.00
4390	OTROS INGRESOS Y BENEFICIOS VARIOS		0.00	0.00
4391	OTROS INGRESOS DE EJERCICIOS ANTERIORES		0.00	0.00
4392	BONIFICACIONES Y DESCUENTOS OBTENIDOS		0.00	0.00
4393	DIFERENCIAS POR TIPO DE CAMBIO A FAVOR EN EFECTIVO Y EQUIVALENTES		0.00	0.00
4394	DIFERENCIAS DE COTIZACIONES A FAVOR EN VALORES NEGOCIABLES		0.00	0.00
4395	RESULTADO POR POSICIÓN MONETARIA		0.00	0.00
4396	UTILIDADES POR PARTICIPACIÓN PATRIMONIAL		0.00	0.00
4399	OTROS INGRESOS Y BENEFICIOS VARIOS		0.00	0.00
5000	GASTOS Y OTRAS PERDIDAS	28,500,000.00		0.00
5100	GASTOS DE FUNCIONAMIENTO	22,093,050.35		0.00
5110	SERVICIOS PERSONALES	6,144,743.68		0.00
5111	REMUNERACIONES AL PERSONAL DE CARÁCTER PERMANENTE	6,144,743.68		0.00
5112	REMUNERACIONES AL PERSONAL DE CARÁCTER TRANSITORIO	4,706,567.47		0.00
5113	REMUNERACIONES ADICIONALES Y ESPECIALES	164,228.46		0.00
5114	SEGURIDAD SOCIAL	0.00		0.00
5115	OTRAS PRESTACIONES SOCIALES Y ECONÓMICAS	473,948.74		0.00
5116	PAGO DE ESTÍMULOS A SERVIDORES PÚBLICOS	0.00		0.00
5120	MATERIALES Y SUMINISTROS	7,677,740.85		0.00
5121	MATERIALES DE ADMINISTRACIÓN, EMISIÓN DE DOCUMENTOS Y ARTÍCULOS OFICIALES	366,844.45		0.00
5122	ALIMENTOS Y UTENSILIOS	643,595.65		0.00
5123	MATERIAS PRIMAS Y MATERIALES DE PRODUCCIÓN Y COMERCIALIZACIÓN	4,200.00		0.00

5124	MATERIALES Y ARTÍCULOS DE CONSTRUCCIÓN Y DE REPARACIÓN	2,118,538.74	0.00
5125	PRODUCTOS QUÍMICOS, FARMACÉUTICOS Y DE LABORATORIO	281,004.34	0.00
5126	COMBUSTIBLES, LUBRICANTES Y ADITIVOS	3,010,653.59	0.00
5127	VESTUARIO, BLANCOS, PRENDAS DE PROTECCIÓN Y ARTÍCULOS DEPORTIVOS	223,074.98	0.00
5128	MATERIALES Y SUMINISTROS PARA SEGURIDAD	0.00	0.00
5129	HERRAMIENTAS, REFACCIONES Y ACCESORIOS MENORES	1,029,829.08	0.00
510	SERVICIOS GENERALES	8,862,710.00	0.00
5131	SERVICIOS BÁSICOS	2,067,873.84	0.00
5132	SERVICIOS DE ARRENDAMIENTO	652,232.68	0.00
5133	SERVICIOS PROFESIONALES, CIENTÍFICOS, TÉCNICOS Y OTROS SERVICIOS	282,664.92	0.00
5134	SERVICIOS FINANCIEROS, BANCARIOS Y COMERCIALES	173,815.89	0.00
5135	SERVICIOS DE INSTALACIÓN, REPARACIÓN, MANTENIMIENTO Y CONSERVACIÓN	1,810,560.45	0.00
5136	SERVICIOS DE COMUNICACIÓN SOCIAL Y PUBLICIDAD	53,454.80	0.00
5137	SERVICIOS DE TRASLADO Y VIÁTICOS	75,150.87	0.00
5138	SERVICIOS OFICIALES	556,874.27	0.00
5139	OTROS SERVICIOS GENERALES	1,214,193.98	0.00
520	TRANSFERENCIAS, ASIGNACIONES, SUBSIDIOS Y OTRAS AYUDAS	11,571,584.94	0.00
5210	TRANSFERENCIAS INTERNAS Y ASIGNACIONES AL SECTOR PÚBLICO	759,177.61	0.00
5211	ASIGNACIONES AL SECTOR PÚBLICO	0.00	0.00
5212	TRANSFERENCIAS INTERNAS AL SECTOR PÚBLICO	759,177.61	0.00
5220	TRANSFERENCIAS AL RESTO DEL SECTOR PÚBLICO		
5221	TRANSFERENCIAS A ENTIDADES PARAESTATALES	0.00	0.00
5222	TRANSFERENCIAS A ENTIDADES FEDERATIVAS Y MUNICIPIOS	0.00	0.00
5230	SUBSIDIOS Y SUBVENCIONES	0.00	0.00
5231	SUBSIDIOS	0.00	0.00
5232	SUBVENCIONES	0.00	0.00
5240	AYUDAS SOCIALES	758,106.93	0.00
5241	AYUDAS SOCIALES A PERSONAS	75,438.92	0.00
5242	BECAS	0.00	0.00
5243	AYUDAS SOCIALES A INSTITUCIONES	682,667.81	0.00
5244	AYUDAS SOCIALES POR DESASTRES NATURALES Y OTROS SINIESTROS	0.00	0.00
5250	PENSIONES Y JUBILACIONES	0.00	0.00
5251	PENSIONES	0.00	0.00
5252	JUBILACIONES	0.00	0.00
5259	OTRAS PENSIONES Y JUBILACIONES	0.00	0.00
5260	TRANSFERENCIAS A ENTIDADES (MANDATOS) CONTRIBUCIONES A FAVOR	0.00	0.00

5261	TRANSFERENCIAS A FIDEICOMISOS, MANDATOS Y CONTRATOS ANÁLOGOS AL GOBIERNO	0.00	0.00
5262	TRANSFERENCIAS A FIDEICOMISOS, MANDATOS Y CONTRATOS ANÁLOGOS A ENTIDADES PARAESTATALES	0.00	0.00
5270	TRANSFERENCIAS A FIDEICOMISOS, MANDATOS Y CONTRATOS ANÁLOGOS A ENTIDADES PARAESTATALES	0.00	0.00
5271	TRASNFERENCIAS POR OBLIGACIONES DE LEY	0.00	0.00
5280	DONATIVOS	0.00	0.00
5281	DONATIVOS A INSTITUCIONES SIN FINES DE LUCRO	0.00	0.00
5282	DONATIVOS A ENTIDADES FEDERATIVAS Y MUNICIPIOS	0.00	0.00
5283	DONATIVOS A FIDEICOMISOS, MANDATOS Y CONTRATOS ANÁLOGOS PRIVADOS	0.00	0.00
5284	DONATIVOS A FIDEICOMISOS, MANDATOS Y CONTRATOS ANÁLOGOS ESTATALES	0.00	0.00
5285	DONATIVOS INTERNACIONAL	0.00	0.00
5290	TRANSFERENCIAS AL EXTERIOR	0.00	0.00
5291	TRANSFERENCIAS AL EXTERIOR A GOBIERNOS EXTRANJEROS Y ORGANISMOS INTERNACIONALES	0.00	0.00
5292	TRANSFERENCIAS AL SECTOR PRIVADO EXTERNO	0.00	0.00
5300	PARTICIPACIONES Y APORTACIONES	0.00	0.00
5310	PARTICIPACIONES	0.00	0.00
5311	PARTICIPACIONES DE LA FEDERACIÓN A ENTIDADES FEDERATIVAS Y MUNICIPIOS	0.00	0.00
5312	PARTICIPACIONES DE LAS ENTIDADES FEDERATIVAS A LOS MUNICIPIOS	0.00	0.00
5320	APORTACIONES		
5321	APORTACIONES DE LA FEDERACIÓN A ENTIDADES FEDERATIVAS Y MUNICIPIOS	0.00	0.00
5322	APORTACIONES DE LAS ENTIDADES FEDERATIVAS A LOS MUNICIPIOS	0.00	0.00
5330	CONVENIOS	0.00	0.00
5331	CONVENIOS DE REASIGNACIÓN	0.00	0.00
5332	CONVENIOS DE DESCENTRALIZACIÓN Y OTROS	0.00	0.00
5400	INTERESES, COMISIONES Y OTROS GASTOS DE LA DEUDA PÚBLICA	929,555.63	0.00
5410	INTERESES DE LA DEUDA PÚBLICA	929,555.63	0.00
5411	INTERESES DE LA DEUDA PÚBLICA INTERNA	929,555.63	0.00
5412	INTERESES DE LA DEUDA PÚBLICA EXTERNA	0.00	0.00
5420	COMISIONES DE LA DEUDA PÚBLICA	0.00	0.00
5421	COMISIONES DE LA DEUDA PÚBLICA INTERNA	0.00	0.00
5422	COMISIONES DE LA DEUDA PÚBLICA EXTERNA	0.00	0.00
5430	GASTOS DE LA DEUDA PÚBLICA	0.00	0.00
5431	GASTOS DE LA DEUDA PÚBLICA INTERNA	0.00	0.00
5432	GASTOS DE LA DEUDA PÚBLICA EXTERNA	0.00	0.00
5440	COSTO POR COBERTURAS	0.00	0.00
5441	COSTO POR COBERTURAS	0.00	0.00
5450	OTROS FINANCIEROS	0.00	0.00

5451	APOYOS FINANCIEROS A INTERMEDIARIOS	0.00	0.00
5452	APOYOS FINANCIEROS A AHORRADORES Y DEUDORES DEL SISTEMA FINANCIERO NACIONAL	0.00	0.00
5500	OTROS GASTOS Y PÉRDIDAS EXTRAORDINARIAS	0.00	0.00
5510	ESTIMACIONES, DEPRECIACIONES, DETERIOROS, OBSOLESCENCIA Y AMORTIZACIONES	0.00	0.00
5511	ESTIMACIONES POR PÉRDIDA O DETERIORO DE ACTIVOS CIRCULANTES	0.00	0.00
5512	ESTIMACIONES POR PÉRDIDA O DETERIORO DE ACTIVO NO CIRCULANTE	0.00	0.00
5513	DEPRECIACIÓN DE BIENES INMUEBLES	0.00	0.00
5514	DEPRECIACIÓN DE INFRAESTRUCTURA	0.00	0.00
5515	DEPRECIACIÓN DE BIENES MUEBLES	0.00	0.00
5516	DETERIORO DE LOS ACTIVOS BIOLÓGICOS	0.00	0.00
5517	AMORTIZACIÓN DE ACTIVOS INTANGIBLES	0.00	0.00
5520	PROVISIONES	0.00	0.00
5521	PROVISIONES DE PASIVOS A CORTO PLAZO	0.00	0.00
5522	PROVISIONES DE PASIVOS A LARGO PLAZO	0.00	0.00
5530	DISMINUCIÓN DE INVENTARIOS	0.00	0.00
5531	DISMINUCIÓN DE INVENTARIOS DE MERCANCÍAS PARA VENTA	0.00	0.00
5532	DISMINUCIÓN DE INVENTARIOS DE MERCANCÍAS TERMINADAS	0.00	0.00
5533	DISMINUCIÓN DE INVENTARIOS DE MERCANCÍAS EN PROCESO DE ELABORACIÓN	0.00	0.00
5534	DISMINUCIÓN DE INVENTARIOS DE MATERIAS PRIMAS, MATERIALES Y SUMINISTROS PARA PRODUCCIÓN	0.00	0.00
5535	DISMINUCIÓN DE ALMACÉN DE MATERIALES Y SUMINISTROS DE CONSUMO	0.00	0.00
5540	AUMENTO POR INSUFICIENCIA DE ESTIMACIONES POR PÉRDIDA O DETERIORO U OBSOLESCENCIA	0.00	0.00
5541	AUMENTO POR INSUFICIENCIA DE ESTIMACIONES POR PÉRDIDA O DETERIORO U OBSOLESCENCIA	0.00	0.00
5550	AUMENTO POR INSUFICIENCIA DE PROVISIONES	0.00	0.00
5551	AUMENTO POR INSUFICIENCIA DE PROVISIONES	0.00	0.00
5580	OTROS GASTOS	0.00	0.00
5591	GASTOS DE EJERCICIOS ANTERIORES	0.00	0.00
5592	PÉRDIDAS POR RESPONSABILIDADES	0.00	0.00
5593	BONIFICACIONES Y DESCUENTOS OTORGADOS	0.00	0.00
5594	DIFERENCIAS POR TIPO DE CAMBIO NEGATIVAS EN EFECTIVO Y EQUIVALENTES	0.00	0.00
5595	DIFERENCIAS DE COTIZACIONES NEGATIVAS EN VALORES NEGOCIABLES	0.00	0.00
5596	RESULTADO POR POSICIÓN MONETARIA	0.00	0.00
5597	PÉRDIDAS POR PARTICIPACIÓN PATRIMONIAL	0.00	0.00
5599	OTROS GASTOS VARIOS	0.00	0.00
5600	INVERSIÓN PÚBLICA	0.00	0.00
5610	INVERSIÓN PÚBLICA NO CAPITALIZABLE		
6000	CUENTAS DE GIERRE CONTABLE	6,353,823.59	0.00

6100	RESUMEN DE INGRESOS Y GASTOS	0.00	0.00
6200	AHORRO DE LA GESTIÓN	6,353,823.59	0.00
6300	DESAHORRO DE LA GESTIÓN	0.00	0.00
7000	BIENES DE ORDEN CONTABLE	0.00	0.00
7100	VALORES	0.00	0.00
7110	VALORES EN CUSTODIA	0.00	0.00
7120	CUSTODIA DE VALORES	0.00	0.00
7130	INSTRUMENTOS DE CRÉDITO PRESTADOS A FORMADORES DE MERCADO	0.00	0.00
7140	PRÉSTAMO DE INSTRUMENTOS DE CRÉDITO A FORMADORES DE MERCADO Y SU GARANTÍA	0.00	0.00
7150	INSTRUMENTOS DE CRÉDITO RECIBIDOS EN GARANTÍA DE LOS FORMADORES DE MERCADO	0.00	0.00
7160	GARANTÍA DE CRÉDITOS RECIBIDOS DE LOS FORMADORES DE MERCADO	0.00	0.00
7200	EMISIÓN DE OBLIGACIONES	0.00	0.00
7210	AUTORIZACIÓN PARA LA EMISIÓN DE BONOS, TÍTULOS Y VALORES DE LA DEUDA PÚBLICA INTERNA	0.00	0.00
7220	AUTORIZACIÓN PARA LA EMISIÓN DE BONOS, TÍTULOS Y VALORES DE LA DEUDA PÚBLICA EXTERNA	0.00	0.00
7230	EMISIONES AUTORIZADAS DE LA DEUDA PÚBLICA INTERNA Y EXTERNA	0.00	0.00
7240	SUSCRIPCIÓN DE CONTRATOS DE PRÉSTAMOS Y OTRAS OBLIGACIONES DE LA DEUDA PÚBLICA INTERNA	0.00	0.00
7250	SUSCRIPCIÓN DE CONTRATOS DE PRÉSTAMOS Y OTRAS OBLIGACIONES DE LA DEUDA PÚBLICA EXTERNA	0.00	0.00
7260	CONTRATOS DE PRÉSTAMOS Y OTRAS OBLIGACIONES DE LA DEUDA PÚBLICA INTERNA Y EXTERNA	0.00	0.00
7300	AVALES Y GARANTÍAS	0.00	0.00
7310	AVALES AUTORIZADOS	0.00	0.00
7320	AVALES FIRMADOS	0.00	0.00
7330	FIANZAS Y GARANTÍAS RECIBIDAS POR DEUDAS A COBRAR	0.00	0.00
7340	FIANZAS Y GARANTÍAS RECIBIDAS	0.00	0.00
7350	FIANZAS OTORGADAS PARA RESPALDAR OBLIGACIONES NO FISCALES DEL GOBIERNO	0.00	0.00
7360	FIANZAS OTORGADAS DEL GOBIERNO PARA RESPALDAR OBLIGACIONES NO FICALES	0.00	0.00
7400	JUDICIO	0.00	0.00
7410	DEMANDAS JUDICIAL EN PROCESO DE RESOLUCIÓN	0.00	0.00
7420	RESOLUCIÓN DE DEMANDAS EN PROCESO JUDICIAL	0.00	0.00
7500	INVERSIÓN MEDIANTE PROYECTOS PARA PRESTACIÓN DE SERVICIOS (PPS) Y SIMILARES	0.00	0.00
7510	CONTRATOS PARA LA INVERSIÓN MEDIANTE PROYECTOS PARA PRESTACIÓN DE SERVICIOS (PPS) Y SIMILARES	0.00	0.00
7520	INVERSIÓN PÚBLICA CONTRATADA MEDIANTE PROYECTOS PARA PRESTACIÓN DE SERVICIOS (PPS) Y SIMILARES	0.00	0.00
7600	BIENES EN CONCESIONADOS O EN COMODATO	0.00	0.00
7610	BIENES BAJO CONTRATO EN CONCESIÓN	0.00	0.00
7620	CONTRATO DE CONCESIÓN POR BIENES	0.00	0.00
7630	BIENES BAJO CONTRATO EN COMODATO	0.00	0.00
7640	CONTRATO DE COMODATO POR BIENES	0.00	0.00

00013

8000	CUENTAS DE ORDEN PRESUPUESTARIAS	0.00	0.00
8100	LEY DE INGRESOS	0.00	0.00
8110	LEY DE INGRESOS ESTIMADA	0.00	0.00
8120	LEY DE INGRESOS POR EJECUTAR	0.00	0.00
8130	MODIFICACIONES A LA LEY DE INGRESOS ESTIMADA	0.00	0.00
8140	LEY DE INGRESOS DEVENGADA	0.00	0.00
8150	LEY DE INGRESOS RECAUDADA	0.00	0.00
8200	PRESUPUESTO DE EGRESOS	0.00	0.00
8210	PRESUPUESTO DE EGRESOS APROBADO	0.00	0.00
8220	PRESUPUESTO DE EGRESOS POR EJERCER	0.00	0.00
8230	MODIFICACIONES AL PRESUPUESTO DE EGRESOS APROBADO	0.00	0.00
8240	PRESUPUESTO DE EGRESOS COMPROMETIDO	0.00	0.00
8250	PRESUPUESTO DE EGRESOS DEVENGADO	0.00	0.00
8260	PRESUPUESTO DE EGRESOS EJERCIDO	0.00	0.00
8270	PRESUPUESTO DE EGRESOS PAGADO	0.00	0.00
9000	CUENTAS DE CIERRE PRESUPUESTARIO	0.00	0.00
9100	SUPERÁVIT FINANCIERO		
9200	DÉFICIT FINANCIERO		
9300	ADEUDOS DE EJERCICIOS FISCALES ANTERIORES		



ERNESTO ZERMENO VALERA
PRESIDENTE MUNICIPAL

Raquel Jiménez P.
CP RAQUEL JIMÉNEZ PELAYO
ENCARGADA DE LA HACIENDA
MUNICIPAL



ADMINISTRACIÓN
2015-2018



ADMINISTRACIÓN
2015-2018

Por medio de estas notas de verdad declaramos que los Estados Financieros y sus Notas son razonablemente correctos y responsables.

Código	Descripción	Saldo	Saldo	Saldo	Saldo
1110	ACTIVO CIRCULANTE				
1111	EFFECTIVO Y EQUIVALENTE				
1111	EFFECTIVO	\$1,140,672.13	\$8,221,018.50		\$6,694.83
1112	BANCOS/TESORERÍA	\$4,252.10	\$14,002.14		\$0.00
1113	BANCOS/DEPOSITOS Y OTROS	\$5,949,024.45	\$5,949,469.78		\$0.00
1114	INVERSIONES TEMPORALES (HASTA 3 MESES)	\$0.00	\$0.00		\$0.00
1115	FONDOS CON AFECCIÓN ESPECÍFICA	\$0.00	\$0.00		\$0.00
1116	DEPOSITOS DE FONDOS DE TERCEROS EN GARANTÍA Y/O ADMINISTRACIÓN	\$4,000.00	\$4,000.00		\$0.00
1119	OTROS EFFECTIVOS Y EQUIVALENTE	\$0.00	\$0.00		\$0.00
1120	DERECHOS A RECIBIR EFFECTIVO O EQUIVALENTE	\$2,269,346.58	\$2,269,346.58		\$0.00
1121	INVERSIONES FINANCIERAS DE CORTO PLAZO	\$0.00	\$0.00		\$0.00
1122	CUENTAS POR COBRAR A CORTO PLAZO	\$1,049,454.03	\$1,049,454.03		\$0.00
1123	DEUDORES DIVERSOS POR COBRAR A CORTO PLAZO	\$0.00	\$0.00		\$0.00
1124	DEUDORES POR RECUPERAR A CORTO PLAZO	\$959,092.07	\$91,124.99		\$0.00
1125	DEUDORES POR ANTICIPO DE LA TESORERÍA A CORTO PLAZO	\$0.00	\$0.00		\$0.00
1126	PRESTAMOS OTORGADOS A CORTO PLAZO	\$9,205.50	\$22,000.00		\$0.00
1129	OTROS DERECHOS A RECIBIR EFFECTIVO O EQUIVALENTE A CORTO PLAZO	\$81,217.46	\$6,692.63		\$0.00
1130	DERECHOS A RECIBIR BIENES O SERVICIOS	\$101,420.00	\$76,438.05		\$0.00
1131	ANTICIPO A PROVEEDORES POR ADQUISICIÓN DE BIENES Y PRESTACIÓN DE SERVICIOS A CORTO PLAZO	\$0.00	\$0.00		\$0.00
1132	ANTICIPO A PROVEEDORES POR ADQUISICIÓN DE BIENES INMUEBLES Y MUEBLES A CORTO PLAZO	\$0.00	\$0.00		\$0.00
1133	ANTICIPO A PROVEEDORES POR ADQUISICIÓN DE BIENES INTANGIBLES A CORTO PLAZO	\$0.00	\$0.00		\$0.00
1134	ANTICIPO A CONTRATISTAS POR OBRAS PÚBLICAS A CORTO PLAZO	\$0.00	\$0.00		\$0.00
1139	OTROS DERECHOS A RECIBIR BIENES O SERVICIOS A CORTO PLAZO	\$101,420.00	\$76,438.05		\$0.00
1140	INVENTARIOS				
1141	INVENTARIO DE MERCANCIAS PARA VENTA	\$0.00	\$0.00		\$0.00
1142	INVENTARIO DE MERCANCIAS TERMINADAS	\$0.00	\$0.00		\$0.00
1143	INVENTARIO DE MERCANCIAS EN PROCESO DE ELABORACIÓN	\$0.00	\$0.00		\$0.00
1144	INVENTARIO DE MATERIAS PRIMAS, MATERIALES Y SUMINISTROS PARA PRODUCCIÓN	\$0.00	\$0.00		\$0.00
1145	BIENES EN TRANSITO	\$0.00	\$0.00		\$0.00
1150	ALMACENES				
1151	ALMACÉN DE MATERIALES Y SUMINISTROS DE CONSUMO	\$0.00	\$0.00		\$0.00
1160	ESTIMACIÓN POR PÉRDIDA O DETERIORO DE ACTIVOS CIRCULANTES	\$0.00	\$0.00		\$0.00
1161	ESTIMACIÓN PARA CUENTAS INCORRIBLES POR DERECHOS A RECIBIR EFFECTIVO O EQUIVALENTE	\$0.00	\$0.00		\$0.00
1162	ESTIMACIÓN POR DETERIORO DE INVENTARIOS	\$0.00	\$0.00		\$0.00
1190	OTROS ACTIVOS CIRCULANTES				
1191	VALORES EN GARANTÍA	\$0.00	\$0.00		\$0.00
1192	BIENES EN GARANTÍA (EXCLUYE DEPÓSITOS DE FONDOS)	\$0.00	\$0.00		\$0.00
1193	BIENES DERIVADOS DE EMBARCOS, DECOMISOS, ASEGURAMIENTOS Y DACIÓN EN PAGO	\$0.00	\$0.00		\$0.00
	ZOTAL DE ACTIVOS CIRCULANTES	\$9,291,692.16	\$8,627,278.57		-\$1,724,669.89
1210	ACTIVO NO CIRCULANTE				
1211	INVERSIONES FINANCIERAS A LARGO PLAZO	\$0.00	\$0.00		\$0.00
1212	INVERSIONES A LARGO PLAZO	\$0.00	\$0.00		\$0.00
1213	TÍTULOS Y VALORES A LARGO PLAZO	\$0.00	\$0.00		\$0.00
1214	FIDEICOMISOS, MANDATOS Y CONTRATOS ANÁLOGOS	\$0.00	\$0.00		\$0.00
1214	PARTICIPACIONES Y APORTACIONES DE CAPITAL	\$0.00	\$0.00		\$0.00
1220	DERECHOS A RECIBIR EFFECTIVO O EQUIVALENTE A LARGO PLAZO				
1221	DOCUMENTOS POR COBRAR A LARGO PLAZO	\$0.00	\$0.00		\$0.00
1222	DEUDORES DIVERSOS A LARGO PLAZO	\$0.00	\$0.00		\$0.00
1223	INGRESOS POR RECUPERAR A LARGO PLAZO	\$0.00	\$0.00		\$0.00
1224	PRESTAMOS OTORGADOS A LARGO PLAZO	\$0.00	\$0.00		\$0.00
1229	OTROS DERECHOS A RECIBIR EFFECTIVO O EQUIVALENTE A LARGO PLAZO	\$0.00	\$0.00		\$0.00
1230	BIENES INMUEBLES, INFRAESTRUCTURA Y CONSTRUCCIONES EN PROCESO				
1231	TERRENOS	\$28,924,601.64	\$18,668,668.50		\$0.00
1232	VIVIENDAS	\$0.00	\$0.00		\$0.00
1233	EDEIFICOS NO HABITACIONALES	\$0.00	\$0.00		\$0.00
1234	INFRAESTRUCTURA	\$0.00	\$0.00		\$0.00
1235	CONSTRUCCIONES EN PROCESO EN BIENES DE DOMINIO PÚBLICO	\$0.00	\$0.00		\$0.00
1236	CONSTRUCCIONES EN PROCESO EN BIENES PROPIOS	\$122,068.95	\$94,382.00		\$0.00
1239	OTROS BIENES INMUEBLES	\$28,924,601.64	\$18,668,668.50		\$0.00
1240	BIENES MUEBLES	\$0.00	\$0.00		\$0.00
1241	MOBILIARIO Y EQUIPO DE ADMINISTRACIÓN	\$285,560.76	\$282,082.00		\$0.00
1242	MOBILIARIO Y EQUIPO EDUCACIONAL Y RECREATIVO	\$138,599.31	\$94,382.00		\$0.00
1243	EQUIPO DE INSTRUMENTAL MÉDICO Y DE LABORATORIO	\$70.00	\$70.00		\$0.00
1244	EQUIPO DE TRANSPORTE	\$0.00	\$0.00		\$0.00

Código	Descripción	Saldo	Saldo	Saldo	Saldo
2110	PASIVO CIRCULANTE				
2111	CUENTAS POR PAGAR A CORTO PLAZO	\$221,188.60	\$221,188.60		\$0.00
2112	SERVICIOS PERSONALES POR PAGAR A CORTO PLAZO	\$0.00	\$0.00		\$0.00
2113	PROVEEDORES POR PAGAR A CORTO PLAZO	\$0.00	\$0.00		\$0.00
2114	CONTRATISTAS POR OBRAS PÚBLICAS POR PAGAR A CORTO PLAZO	\$0.00	\$0.00		\$0.00
2115	PARTICIPACIONES Y APORTACIONES POR PAGAR A CORTO PLAZO	\$0.00	\$0.00		\$0.00
2116	TRANSFERENCIAS OTORGADAS POR PAGAR A CORTO PLAZO	\$0.00	\$0.00		\$0.00
2117	INTERESES, COMISIONES Y OTROS GASTOS DE LA DEUDA PÚBLICA POR PAGAR A CORTO PLAZO	\$0.00	\$0.00		\$0.00
2118	REVENIONES Y CONTRIBUCIONES POR PAGAR A CORTO PLAZO	\$0.00	\$0.00		\$0.00
2119	DEVOLUCIONES DE LA LEY DE INGRESOS POR PAGAR A CORTO PLAZO	\$0.00	\$0.00		\$0.00
2120	OTRAS CUENTAS POR PAGAR A CORTO PLAZO	\$0.00	\$0.00		\$0.00
2121	DOCUMENTOS POR PAGAR A CORTO PLAZO	\$1,447,025.74	\$1,447,025.74		\$925,662.48
2122	DOCUMENTOS COMERCIALES POR PAGAR A CORTO PLAZO	\$0.00	\$0.00		\$0.00
2123	DOCUMENTOS CON CONTRATISTAS POR OBRAS PÚBLICAS POR PAGAR A CORTO PLAZO	\$0.00	\$0.00		\$0.00
2129	OTROS DOCUMENTOS POR PAGAR A CORTO PLAZO	\$0.00	\$0.00		\$0.00
2130	POBCIÓN A CORTO PLAZO DE LA DEUDA PÚBLICA A LARGO PLAZO	\$20,041,876.15	\$20,041,876.15		\$935,662.48
2131	POBCIÓN A CORTO PLAZO DE LA DEUDA PÚBLICA INTERNA	\$0.00	\$0.00		\$0.00
2133	POBCIÓN A CORTO PLAZO DE LA DEUDA PÚBLICA EXTERNA	\$0.00	\$0.00		\$0.00
2140	TÍTULOS Y VALORES A CORTO PLAZO	\$0.00	\$0.00		\$0.00
2141	TÍTULOS Y VALORES DE LA DEUDA PÚBLICA INTERNA A CORTO PLAZO	\$0.00	\$0.00		\$0.00
2142	TÍTULOS Y VALORES DE LA DEUDA PÚBLICA EXTERNA A CORTO PLAZO	\$0.00	\$0.00		\$0.00
2150	PASIVOS DIFERIDOS A CORTO PLAZO	\$0.00	\$0.00		\$0.00
2151	INGRESOS COBRADOS POR ADELANTADO A CORTO PLAZO	\$0.00	\$0.00		\$0.00
2152	INTERESES COBRADOS POR ADELANTADO A CORTO PLAZO	\$0.00	\$0.00		\$0.00
2159	OTROS PASIVOS DIFERIDOS A CORTO PLAZO	\$0.00	\$0.00		\$0.00
2160	FONDOS Y BIENES DE TERCEROS EN GARANTÍA Y/O ADMINISTRACIÓN A CORTO PLAZO	\$0.00	\$0.00		\$0.00
2161	FONDOS EN GARANTÍA A CORTO PLAZO	\$0.00	\$0.00		\$0.00
2162	FONDOS EN ADMINISTRACIÓN A CORTO PLAZO	\$0.00	\$0.00		\$0.00
2164	FONDOS CONTINGENTES A CORTO PLAZO	\$0.00	\$0.00		\$0.00
2165	FONDOS DE FIDEICOMISOS, MANDATOS Y CONTRATOS ANÁLOGOS A CORTO PLAZO	\$0.00	\$0.00		\$0.00
2166	OTROS FONDOS DE TERCEROS EN GARANTÍA Y/O ADMINISTRACIÓN A CORTO PLAZO	\$0.00	\$0.00		\$0.00
2170	PROVISIONES A CORTO PLAZO	\$0.00	\$0.00		\$0.00
2171	PROVISIÓN PARA DEMANDAS Y JUICIOS A CORTO PLAZO	\$0.00	\$0.00		\$0.00
2172	PROVISIÓN PARA CONTINGENCIAS A CORTO PLAZO	\$0.00	\$0.00		\$0.00
2179	OTRAS PROVISIONES A CORTO PLAZO	\$0.00	\$0.00		\$0.00
2180	OTROS PASIVOS A CORTO PLAZO	\$0.00	\$0.00		\$0.00
2182	INGRESOS POR CLASIFICAR	\$0.00	\$0.00		\$0.00
2189	RECAUDACIÓN POR PARTICIPAR	\$0.00	\$0.00		\$0.00
2199	OTROS PASIVOS CIRCULANTES	\$0.00	\$0.00		\$0.00
	ZOTAL PASIVOS CIRCULANTES	\$221,188.60	\$221,188.60		-\$1,724,669.89
2210	PASIVO NO CIRCULANTE				
2211	CUENTAS POR PAGAR A LARGO PLAZO	\$0.00	\$0.00		\$0.00
2212	PROVEEDORES POR PAGAR A LARGO PLAZO	\$0.00	\$0.00		\$0.00
2213	CONTRATISTAS POR OBRAS PÚBLICAS POR PAGAR A LARGO PLAZO	\$0.00	\$0.00		\$0.00
2220	DOCUMENTOS POR PAGAR A LARGO PLAZO	\$0.00	\$0.00		\$0.00
2221	DOCUMENTOS COMERCIALES POR PAGAR A LARGO PLAZO	\$0.00	\$0.00		\$0.00
2222	DOCUMENTOS CON CONTRATISTAS POR OBRAS PÚBLICAS POR PAGAR A LARGO PLAZO	\$0.00	\$0.00		\$0.00
2229	OTROS DOCUMENTOS POR PAGAR A LARGO PLAZO	\$0.00	\$0.00		\$0.00
2230	DEUDA PÚBLICA A LARGO PLAZO	\$0.00	\$0.00		\$0.00
2231	TÍTULOS Y VALORES DE LA DEUDA PÚBLICA INTERNA A LARGO PLAZO	\$0.00	\$0.00		\$0.00
2232	TÍTULOS Y VALORES DE LA DEUDA PÚBLICA EXTERNA A LARGO PLAZO	\$0.00	\$0.00		\$0.00
2233	PRÉSTAMOS DE LA DEUDA PÚBLICA INTERNA POR PAGAR A LARGO PLAZO	\$0.00	\$0.00		\$0.00
2234	PRÉSTAMOS DE LA DEUDA PÚBLICA EXTERNA POR PAGAR A LARGO PLAZO	\$0.00	\$0.00		\$0.00
2235	ARRENDAMIENTO FINANCIERO POR PAGAR A LARGO PLAZO	\$0.00	\$0.00		\$0.00
2240	PASIVOS DIFERIDOS A LARGO PLAZO	\$0.00	\$0.00		\$0.00
2241	CREDITOS DIFERIDOS A LARGO PLAZO	\$0.00	\$0.00		\$0.00
2242	INTERESES COBRADOS POR ADELANTADO A LARGO PLAZO	\$0.00	\$0.00		\$0.00
2249	OTROS PASIVOS DIFERIDOS A LARGO PLAZO	\$0.00	\$0.00		\$0.00
2250	FONDOS Y BIENES DE TERCEROS EN GARANTÍA Y/O ADMINISTRACIÓN A LARGO PLAZO	\$0.00	\$0.00		\$0.00
2251	FONDOS EN GARANTÍA A LARGO PLAZO	\$0.00	\$0.00		\$0.00

1245	EQUIPO DE DEFENSA Y SEGURO	\$0.00	\$0.00				
1246	MAQUINARIA, OTROS EQUIPOS Y HERRAMIENTAS	\$18,300.00	\$18,300.00				
1247	COLECCIONES, OBRAS DE ARTE Y OBJETOS VALIOSOS	\$0.00	\$0.00				
1248	ACTIVOS BIOLÓGICOS	\$7,990.00	\$0.00				
1250	ACTIVOS INTANGIBLES	\$0.00	\$0.00				
1251	SOFTWARE	\$0.00	\$0.00				
1252	PATENTES, MARCAS Y DERECHOS	\$0.00	\$0.00				
1253	CONCESIONES Y FRANQUICIAS	\$0.00	\$0.00				
1254	LEASINGS	\$0.00	\$0.00				
1258	OTROS ACTIVOS INTANGIBLES	\$0.00	\$0.00				
1361	DEPRECIACIÓN, DETERIORO Y AMORTIZACIÓN ACUMULADA DE BIENES	\$0.00	\$0.00				
1362	DEPRECIACIÓN ACUMULADA DE BIENES INMUEBLES	\$0.00	\$0.00				
1363	DEPRECIACIÓN ACUMULADA DE BIENES MUEBLES	\$0.00	\$0.00				
1364	DEPRECIACIÓN ACUMULADA DE BIENES MUEBLES	\$0.00	\$0.00				
1365	AMORTIZACIÓN ACUMULADA DE ACTIVOS BIOLÓGICOS	\$0.00	\$0.00				
1366	AMORTIZACIÓN ACUMULADA DE ACTIVOS INTANGIBLES	\$0.00	\$0.00				
1270	ACTIVOS DIFERIDOS	\$0.00	\$0.00				
1271	ESTUDIOS, FORMULACIÓN Y EVALUACIÓN DE PROYECTOS	\$0.00	\$0.00				
1272	DERECHOS SOBRE BIENES EN RÉGIMEN DE ARRENDAMIENTO FINANCIERO	\$0.00	\$0.00				
1273	GASTOS PAGADOS POR ADELANTADO A LARGO PLAZO	\$0.00	\$0.00				
1274	ANTICIPOS A LARGO PLAZO	\$0.00	\$0.00				
1275	BIENES EN ARRENDAMIENTO FINANCIERO	\$0.00	\$0.00				
1276	BIENES EN ARRENDAMIENTO FINANCIERO	\$0.00	\$0.00				
1279	OTROS ACTIVOS DIFERIDOS	\$0.00	\$0.00				
1280	ESTIMACIÓN POR PÉRDIDA O DETERIORO DE BIENES EN ARRENDAMIENTO	\$0.00	\$0.00				
1281	ESTIMACIONES POR PÉRDIDA DE CUENTAS INCORRIBLES DE DOCUMENTOS POR COBRAR A LARGO PLAZO	\$0.00	\$0.00				
1282	ESTIMACIONES POR PÉRDIDA DE CUENTAS INCORRIBLES DE DOCUMENTOS POR COBRAR A LARGO PLAZO	\$0.00	\$0.00				
1283	ESTIMACIONES POR PÉRDIDA DE CUENTAS INCORRIBLES DE BIENES DIVERSOS POR COBRAR A LARGO PLAZO	\$0.00	\$0.00				
1284	ESTIMACIONES POR PÉRDIDA DE CUENTAS INCORRIBLES DE BIENES DIVERSOS POR COBRAR A LARGO PLAZO	\$0.00	\$0.00				
1285	ESTIMACIONES POR PÉRDIDA DE CUENTAS INCORRIBLES DE BIENES DIVERSOS POR COBRAR A LARGO PLAZO	\$0.00	\$0.00				
1286	ESTIMACIONES POR PÉRDIDA DE CUENTAS INCORRIBLES DE BIENES DIVERSOS POR COBRAR A LARGO PLAZO	\$0.00	\$0.00				
1287	ESTIMACIONES POR PÉRDIDA DE CUENTAS INCORRIBLES DE BIENES DIVERSOS POR COBRAR A LARGO PLAZO	\$0.00	\$0.00				
1288	ESTIMACIONES POR PÉRDIDA DE CUENTAS INCORRIBLES DE BIENES DIVERSOS POR COBRAR A LARGO PLAZO	\$0.00	\$0.00				
1289	OTROS ACTIVOS NO CIRCULANTES	\$0.00	\$0.00				
1291	BIENES EN CONCESIÓN	\$0.00	\$0.00				
1292	BIENES EN ARRENDAMIENTO FINANCIERO	\$0.00	\$0.00				
1293	BIENES EN COMODATO	\$0.00	\$0.00				
TOTAL DE ACTIVOS NO CIRCULANTES		\$29,218,167.92	\$18,949,550.50				
TOTAL DE ACTIVOS		\$38,509,659.06	\$27,376,824.07				

Ernesto Zermeño Valera
 PRESIDENTE MUNICIPAL



ADMINISTRACION
 2015-2018

2252	FONDOS DE ADMINISTRACIÓN A LARGO PLAZO	\$0.00	\$0.00				
2253	FONDOS CONTINGENTES A LARGO PLAZO	\$0.00	\$0.00				
2254	OTROS FONDOS CONTINGENTES A LARGO PLAZO	\$0.00	\$0.00				
2255	OTROS FONDOS DE TERCEROS EN GARANTÍA Y/O ADMINISTRACIÓN A LARGO PLAZO	\$0.00	\$0.00				
2256	VALORES Y BIENES EN GARANTÍA A LARGO PLAZO	\$0.00	\$0.00				
2260	PROVISIONES A LARGO PLAZO	\$0.00	\$0.00				
2261	PROVISIÓN PARA DEMANDAS Y JUICIOS A LARGO PLAZO	\$0.00	\$0.00				
2262	PROVISIÓN PARA PENSIÓN A LARGO PLAZO	\$0.00	\$0.00				
2263	OTRAS PROVISIONES A LARGO PLAZO	\$0.00	\$0.00				
2269	OTRAS PROVISIONES A LARGO PLAZO	\$0.00	\$0.00				
TOTAL PASIVOS NO CIRCULANTES		\$28,192,166.16	\$15,222,502.31				
TOTAL DE PASIVOS		\$6,422,075.67	\$3,499,168.00				
3100	HACIENDA PÚBLICA/ PATRIMONIO	\$0.00	\$0.00				
3110	APORTACIONES	\$0.00	\$0.00				
3120	DONACIONES DE CAPITAL	\$0.00	\$0.00				
3130	ACTUALIZACIÓN DE LA HACIENDA PÚBLICA/PATRIMONIO	\$0.00	\$0.00				
3200	HACIENDA PÚBLICA/PATRIMONIO GENERADO	\$44,551,751.73	\$30,075,992.07				
3210	RESULTADOS DEL EJERCICIO (PÉRDIDA/ DESAHORRO)	\$6,355,823.59	\$1,208,975.56				
3220	REVALUOS	\$29,577,911.14	\$29,069,016.51				
3231	REVALUO DE BIENES INMUEBLES	\$0.00	\$0.00				
3232	REVALUO DE BIENES MUEBLES	\$0.00	\$0.00				
3233	REVALUO DE BIENES INTANGIBLES	\$0.00	\$0.00				
3239	OTROS REVALUOS	\$0.00	\$0.00				
3240	RESERVAS	\$0.00	\$0.00				
3241	RESERVAS DE PATRIMONIO	\$0.00	\$0.00				
3242	RESERVAS TERRITORIALES	\$0.00	\$0.00				
3243	RESERVAS POR CONTINGENCIAS	\$0.00	\$0.00				
3250	RECTIFICACIONES DE RESULTADOS DE EJERCICIOS ANTERIORES	\$0.00	\$0.00				
3251	CAMBIO EN POLÍTICAS CONTABLES	\$0.00	\$0.00				
3252	CAMBIO POR BIENES CONTABLES	\$0.00	\$0.00				
3300	EXCESO O INSUFICIENCIA EN LA ACTUALIZACIÓN DE LA HACIENDA PÚBLICA/ PATRIMONIO	\$0.00	\$0.00				
3310	RESULTADO POR POSICIÓN MONETARIA	\$0.00	\$0.00				
3320	RESULTADO POR TENENCIA DE ACTIVOS NO MONETARIOS	\$0.00	\$0.00				
HACIENDA PÚBLICA/PATRIMONIO TOTAL		\$44,551,751.73	\$30,075,992.07				
TOTAL DE PASIVO Y PATRIMONIO / HACIENDA PÚBLICA		\$38,509,659.06	\$27,376,824.07				

Rafael Jiménez P.
 RAFAEL JIMÉNEZ P.
 PRESIDENTE MUNICIPAL

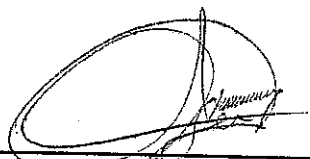


ADMINISTRACION
 2015-2018



**NOTAS A LOS ESTADOS FINANCIEROS
DE DESGLOSE**
Municipio Unión de Tula
AL 31 DE AGOSTO DE 2016

LA CUENTA CONTABLE DE CONSTRUCCIONES EN PROCESO, ACUMULA SALDOS PENDIENTES DE DEPURAR EN EL SENTIDO DE ANALIZAR SI SE TRATA DE OBR CAPITALIZABLE O DE GASTO CORRIENTE.



ERNESTO ZERMEÑO VALERA

PRESIDENTE MUNICIPAL



ADMINISTRACIÓN
2015-2018



CP RAQUEL JIMÉNEZ PELAYO

ENCARGADA DE LA HACIENDA
MUNICIPAL



ADMINISTRACIÓN
2015-2018



Bajo protesta de decir verdad declaramos que los Estados Financieros y sus Notas son razonablemente correctos y responsabilidad del emisor.

Estado de Actividades
Municipio Unión de Reyes
 DEL ESTADO DE VERACRUZ DEL CORTADO DE 2015

CUENTA		2015	2014
INGRESOS Y OTROS BENEFICIOS			
4100	INGRESOS DE GESTIÓN	\$9,132,897.04	\$7,993,000.48
4110	IMPUESTOS	\$3,647,586.97	\$3,167,902.74
4111	IMPUESTOS SOBRE LOS INGRESOS	\$142,600.00	\$137,290.00
4112	IMPUESTOS SOBRE EL PATRIMONIO	\$3,389,609.66	\$2,922,766.52
4113	IMPUESTO SOBRE LA PRODUCCIÓN, EL CONSUMO Y LAS TRANSACCIONES	\$0.00	\$0.00
4114	IMPUESTOS AL COMERCIO EXTERIOR	\$0.00	\$0.00
4115	IMPUESTOS SOBRE NÓMINAS Y ASIMILABLES	\$0.00	\$0.00
4116	IMPUESTOS ECOLÓGICOS	\$0.00	\$0.00
4117	ACCESORIOS DE IMPUESTOS	\$115,377.31	\$107,846.22
4119	OTROS IMPUESTOS	\$0.00	\$0.00
4120	CUOTAS Y APORTACIONES DE SEGURIDAD SOCIAL	\$0.00	\$0.00
4121	APORTACIONES PARA FONDOS DE VIVIENDA	\$0.00	\$0.00
4122	CUOTAS PARA EL SEGURO SOCIAL	\$0.00	\$0.00
4123	CUOTAS DE AHORRO PARA EL RETIRO	\$0.00	\$0.00
4124	ACCESORIOS DE CUOTAS Y APORTACIONES PARA LA SEGURIDAD SOCIAL	\$0.00	\$0.00
4129	OTRAS CUOTAS Y APORTACIONES PARA LA SEGURIDAD SOCIAL	\$0.00	\$0.00
4130	CONTRIBUCIONES DE MEJORAS	\$0.00	\$262,142.00
4131	CONTRIBUCIÓN DE MEJORAS POR OBRAS PÚBLICAS	\$0.00	\$262,142.00
4140	DERECHOS	\$1,262,769.61	\$1,531,778.88
4141	DERECHOS POR EL USO, GOCE, APROVECHAMIENTO O EXPLOTACIÓN DE BIENES DE DOMINIO PÚBLICO	\$368,972.50	\$433,334.00
4142	DERECHOS A LOS HIDROCARBUROS	\$0.00	\$0.00
4143	DERECHOS POR PRESTACIÓN DE SERVICIOS	\$875,394.36	\$1,078,458.18
4144	ACCESORIOS DE DERECHO	\$0.00	\$19,986.50
4149	OTROS DERECHOS	\$18,402.75	\$0.00
4150	PRODUCTOS DE TIPO CORRIENTE	\$382,332.94	\$447,126.06
4151	PRODUCTOS DERIVADOS DEL USO Y APROVECHAMIENTO DE BIENES NO SUJETOS A RÉGIMEN DE DOMINIO PÚBLICO	\$382,332.94	\$447,126.06
4152	ENAJENACIÓN DE BIENES MUEBLES NO SUJETOS A SER INVENTARIADOS	\$0.00	\$0.00
4153	ACCESORIOS DE PRODUCTOS	\$0.00	\$0.00
4159	OTROS PRODUCTOS QUE GENERAN INGRESOS CORRIENTES	\$0.00	\$0.00
4160	APROVECHAMIENTOS DE TIPO CORRIENTE	\$3,840,207.52	\$2,584,051.00
4161	INCENTIVOS DERIVADOS DE LA COLABORACIÓN FISCAL	\$3,840,207.52	\$2,584,051.00
4162	MULTAS	\$0.00	\$0.00
4163	INDEMNIZACIONES	\$0.00	\$0.00
4164	REINTEGROS	\$0.00	\$0.00
4165	APROVECHAMIENTOS PROVENIENTES DE OBRAS PÚBLICAS	\$0.00	\$0.00
4166	APROVECHAMIENTOS POR PARTICIPACIONES DERIVADAS DE LA APLICACIÓN DE LEYES	\$0.00	\$0.00
4167	APROVECHAMIENTOS POR APORTACIONES Y COOPERACIONES	\$0.00	\$0.00
4168	ACCESORIOS DE APROVECHAMIENTO	\$0.00	\$0.00
4169	OTROS APROVECHAMIENTOS	\$0.00	\$0.00
4170	INGRESOS POR VENTAS DE BIENES Y SERVICIOS	\$0.00	\$0.00
4171	INGRESOS POR VENTA DE MERCANCIAS	\$0.00	\$0.00
4172	INGRESOS POR VENTAS DE BIENES Y SERVICIOS PRODUCIDOS EN ESTABLECIMIENTOS DEL GOBIERNO	\$0.00	\$0.00
4173	INGRESOS POR VENTA DE BIENES Y SERVICIOS DE ORGANISMOS DESCENTRALIZADOS	\$0.00	\$0.00
4174	INGRESOS DE OPERACIONES DE ENTIDADES PARAESTATALES EMPRESARIALES Y NO FINANCIERAS	\$0.00	\$0.00
4190	INGRESOS NO COMPRENDIDOS EN LAS FRACC. DE LA LEY DE ING. CAUSAD. EN EJER. FISCALES ANT. PEND. DE LIQUID. O PAGO	\$0.00	\$0.00
4191	IMPUESTOS NO COMPRENDIDOS EN LAS FRACC. DE LA LEY DE ING. CAUSADOS EN EJER. FISCALES ANT. PEND. DE LIQUID. O PAGO	\$0.00	\$0.00
4192	CONTRIBUCIONES DE MEJORAS, DERECHOS, PRODUCTOS Y APROVECHAMIENTOS NO COMPRENDIDOS EN LAS FRACC. DE LEY DE ING. CAUSAD. EN EJER. FISCALES ANT. PEND. DE LIQUID. O PAGO	\$0.00	\$0.00
4200	PARTICIPACIONES, APORTACIONES, TRANSFERENCIAS, ASIGNACIONES, SUBSIDIOS Y OTRAS AYUDAS	\$25,721,817.40	\$22,738,957.25
4210	PARTICIPACIONES Y APORTACIONES	\$25,721,817.40	\$22,738,957.25
4211	PARTICIPACIONES	\$18,356,125.89	\$15,178,473.94
4212	APORTACIONES	\$7,365,691.51	\$7,560,483.31
4213	CONVENIOS	\$0.00	\$0.00
4220	TRANSFERENCIAS, ASIGNACIONES, SUBSIDIOS Y OTRAS AYUDAS	\$0.00	\$0.00
4221	TRANSFERENCIAS INTERNAS Y ASIGNACIONES AL SECTOR PÚBLICO	\$0.00	\$0.00
4222	TRANSFERENCIAS AL RESTO DEL SECTOR PÚBLICO	\$0.00	\$0.00
4223	SUBSIDIOS Y SUBVENCIONES	\$0.00	\$0.00
4224	AYUDAS SOCIALES	\$0.00	\$0.00
4225	PENSIONES Y JUBILACIONES	\$0.00	\$0.00
4300	OTROS INGRESOS Y BENEFICIOS	\$0.00	\$0.00
4310	INGRESOS FINANCIEROS	\$0.00	\$0.00
4311	INTERESES GANADOS DE VALORES, CRÉDITOS, BONOS Y OTROS.	\$0.00	\$0.00
4319	OTROS INGRESOS FINANCIEROS	\$0.00	\$0.00
4320	INCREMENTO POR VARIACIÓN DE INVENTARIOS	\$0.00	\$0.00
4321	INCREMENTO POR VARIACIÓN DE INVENTARIOS DE MERCANCIAS PARA VENTA	\$0.00	\$0.00
4322	INCREMENTO POR VARIACIÓN DE INVENTARIOS DE MERCANCIAS TERMINADAS	\$0.00	\$0.00
4323	INCREMENTO POR VARIACIÓN DE INVENTARIOS DE MERCANCIAS EN PROCESO DE ELABORACIÓN	\$0.00	\$0.00

Estado de Actividades
Municipio Unión de Tur
DEL EJERCICIO 2016 AL 31 DE AGOSTO DE 2017

		2016	2017
4324	INCREMENTO POR VARIACIÓN DE INVENTARIOS DE MATERIAS PRIMAS, MATERIALES Y SUMINISTROS PARA PRODUCCIÓN	\$0.00	\$0.00
4325	INCREMENTO POR VARIACIÓN DE ALMACÉN DE MERCANCIAS PRIMAS, MATERIALES Y SUMINISTROS DE CONSUMO	\$0.00	\$0.00
4330	DISMINUCIÓN DEL EXCESO DE ESTIMACIONES POR PÉRDIDA O DETERIORO U OBSOLESCENCIA	\$0.00	\$0.00
4340	DISMINUCIÓN DEL EXCESO DE PROVISIONES	\$0.00	\$0.00
4341	DISMINUCIÓN DEL EXCESO DE PROVISIONES	\$0.00	\$0.00
4390	OTROS INGRESOS Y BENEFICIOS VARIOS	\$0.00	\$0.00
4391	OTROS INGRESOS DE EJERCICIOS ANTERIORES	\$0.00	\$0.00
4392	BONIFICACIONES Y DESCUENTOS OBTENIDOS	\$0.00	\$0.00
4393	DIFERENCIAS POR TIPO DE CAMBIO A FAVOR EN EFECTIVO Y EQUIVALENTES	\$0.00	\$0.00
4394	DIFERENCIAS DE COTIZACIONES A FAVOR EN VALORES NEGOCIABLES	\$0.00	\$0.00
4395	RESULTADO POR POSICIÓN MONETARIA	\$0.00	\$0.00
4396	UTILIDADES POR PARTICIPACIÓN PATRIMONIAL	\$0.00	\$0.00
4399	OTROS INGRESOS Y BENEFICIOS VARIOS	\$0.00	\$0.00
TOTAL DE INGRESOS		\$34,854,714.44	\$30,731,957.73
GASTOS Y OTRAS PÉRDIDAS			
5100	GASTOS DE FUNCIONAMIENTO	\$26,054,050.88	\$18,294,336.85
5110	SERVICIOS PERSONALES	\$11,489,488.35	\$9,842,909.02
5111	REMUNERACIONES AL PERSONAL DE CARÁCTER PERMANENTE	\$6,144,743.68	\$6,310,291.81
5112	REMUNERACIONES AL PERSONAL DE CARÁCTER TRANSITORIO	\$4,706,587.47	\$2,982,767.62
5113	REMUNERACIONES ADICIONALES Y ESPECIALES	\$164,228.46	\$165,889.38
5114	SEGURIDAD SOCIAL	\$0.00	\$0.00
5115	OTRAS PRESTACIONES SOCIALES Y ECONÓMICAS	\$473,948.74	\$383,960.21
5116	PAGO DE ESTÍMULOS A SERVIDORES PÚBLICOS	\$0.00	\$0.00
5120	MATERIALES Y SUMINISTROS	\$7,677,740.83	\$4,300,984.90
5121	MATERIALES DE ADMINISTRACIÓN, EMISIÓN DE DOCUMENTOS Y ARTÍCULOS OFICIALES	\$366,844.46	\$331,648.13
5122	ALIMENTOS Y UTENSILIOS	\$643,595.65	\$608,734.80
5123	MATERIAS PRIMAS Y MATERIALES DE PRODUCCIÓN Y COMERCIALIZACIÓN	\$4,200.00	\$1,153.45
5124	MATERIALES Y ARTÍCULOS DE CONSTRUCCIÓN Y DE REPARACIÓN	\$2,118,538.74	\$697,469.72
5125	PRODUCTOS QUÍMICOS, FARMACÉUTICOS Y DE LABORATORIO	\$281,004.34	\$286,241.19
5126	COMBUSTIBLES, LUBRICANTES Y ADITIVOS	\$3,010,653.59	\$1,635,365.70
5127	VESTUARIO, BLANCOS, PRENDAS DE PROTECCIÓN Y ARTÍCULOS DEPORTIVOS	\$223,074.98	\$31,745.36
5128	MATERIALES Y SUMINISTROS PARA SEGURIDAD	\$0.00	\$0.00
5129	HERRAMIENTAS, REFACCIONES Y ACCESORIOS MENORES	\$1,029,829.08	\$508,626.55
5130	SERVICIOS GENERALES	\$6,886,821.70	\$4,150,442.73
5131	SERVICIOS BÁSICOS	\$2,087,873.84	\$2,198,260.90
5132	SERVICIOS DE ARRENDAMIENTO	\$652,232.68	\$66,515.00
5133	SERVICIOS PROFESIONALES, CIENTÍFICOS, TÉCNICOS Y OTROS SERVICIOS	\$282,664.92	\$37,173.25
5134	SERVICIOS FINANCIEROS, BANCARIOS Y COMERCIALES	\$173,815.89	\$842,416.70
5135	SERVICIOS DE INSTALACIÓN, REPARACIÓN, MANTENIMIENTO Y CONSERVACIÓN	\$1,810,560.45	\$378,155.20
5136	SERVICIOS DE COMUNICACIÓN SOCIAL Y PUBLICIDAD	\$53,454.80	\$23,570.70
5137	SERVICIOS DE TRASLADO Y VIÁTICOS	\$75,150.87	\$33,847.00
5138	SERVICIOS OFICIALES	\$556,874.27	\$276,174.98
5139	OTROS SERVICIOS GENERALES	\$1,214,193.98	\$294,329.00
5200	TRANSFERENCIAS, ASIGNACIONES, SUBSIDIOS Y OTRAS AYUDAS	\$1,517,284.34	\$1,308,812.32
5210	TRANSFERENCIAS INTERNAS Y ASIGNACIONES AL SECTOR PÚBLICO	\$759,177.61	\$878,330.00
5211	ASIGNACIONES AL SECTOR PÚBLICO	\$0.00	\$0.00
5212	TRANSFERENCIAS INTERNAS AL SECTOR PÚBLICO	\$759,177.61	\$878,330.00
5220	TRANSFERENCIAS AL RESTO DEL SECTOR PÚBLICO	\$0.00	\$30,000.00
5221	TRANSFERENCIAS A ENTIDADES PARAESTATALES	\$0.00	\$30,000.00
5222	TRANSFERENCIAS A ENTIDADES FEDERATIVAS Y MUNICIPIOS	\$0.00	\$0.00
5230	SUBSIDIOS Y SUBVENCIONES	\$0.00	\$0.00
5231	SUBSIDIOS	\$0.00	\$0.00
5232	SUBVENCIONES	\$0.00	\$0.00
5240	AYUDAS SOCIALES	\$759,106.73	\$400,482.32
5241	AYUDAS SOCIALES A PERSONAS	\$75,438.92	\$24,564.00
5242	BECAS	\$0.00	\$0.00
5243	AYUDAS SOCIALES A INSTITUCIONES	\$682,667.81	\$375,918.32
5244	AYUDAS SOCIALES POR DESASTRES NATURALES Y OTROS SINIESTROS	\$0.00	\$0.00
5250	PENSIONES Y JUBILACIONES	\$0.00	\$0.00
5251	PENSIONES	\$0.00	\$0.00
5252	JUBILACIONES	\$0.00	\$0.00
5259	OTRAS PENSIONES Y JUBILACIONES	\$0.00	\$0.00
5260	TRANSFERENCIAS A FIDEICOMISOS, MANDATOS Y CONTRATOS ANÁLOGOS	\$0.00	\$0.00
5261	TRANSFERENCIAS A FIDEICOMISOS, MANDATOS Y CONTRATOS ANÁLOGOS AL GOBIERNO	\$0.00	\$0.00
5262	TRANSFERENCIAS A FIDEICOMISOS, MANDATOS Y CONTRATOS ANÁLOGOS A ENTIDADES PARAESTATALES	\$0.00	\$0.00

**Estado de Actividades
Municipio Unión de Reyes**

PERIODO DE EJERCICIO: ABRIL - AGOSTO 2015

CUENTA		2015	2014
5270	TRANSFERENCIAS A LA SEGURIDAD SOCIAL	\$0.00	\$0.00
5271	TRANSFERENCIAS POR OBLIGACIONES DE LEY	\$0.00	\$0.00
5280	DONATIVO	\$0.00	\$0.00
5281	DONATIVOS A INSTITUCIONES SIN FINES DE LUCRO	\$0.00	\$0.00
5282	DONATIVOS A ENTIDADES FEDERATIVAS Y MUNICIPIOS	\$0.00	\$0.00
5283	DONATIVOS A FIDEICOMISOS, MANDATOS Y CONTRATOS ANÁLOGOS PRIVADOS	\$0.00	\$0.00
5284	DONATIVOS A FIDEICOMISOS, MANDATOS Y CONTRATOS ANÁLOGOS ESTATALES	\$0.00	\$0.00
5285	DONATIVOS INTERNACIONAL	\$0.00	\$0.00
5290	TRANSFERENCIAS AL EXTERIOR	\$0.00	\$0.00
5291	TRANSFERENCIAS AL EXTERIOR A GOBIERNOS EXTRANJEROS Y ORGANISMOS INTERNACIONALES	\$0.00	\$0.00
5292	TRANSFERENCIAS AL SECTOR PRIVADO EXTERNO	\$0.00	\$0.00
5300	PARTICIPACIONES Y APORTACIONES	\$0.00	\$206,731.34
5310	PARTICIPACIONES	\$0.00	\$0.00
5311	PARTICIPACIONES DE LA FEDERACIÓN A ENTIDADES FEDERATIVAS Y MUNICIPIOS	\$0.00	\$0.00
5312	PARTICIPACIONES DE LAS ENTIDADES FEDERATIVAS A LOS MUNICIPIOS	\$0.00	\$0.00
5320	APORTACIONES	\$0.00	\$0.00
5321	APORTACIONES DE LA FEDERACIÓN A ENTIDADES FEDERATIVAS Y MUNICIPIOS	\$0.00	\$0.00
5322	APORTACIONES DE LAS ENTIDADES FEDERATIVAS A LOS MUNICIPIOS	\$0.00	\$0.00
5330	CONVENIOS	\$0.00	\$206,731.34
5331	CONVENIOS DE REASIGNACIÓN	\$0.00	\$0.00
5332	CONVENIOS DE DESCENTRALIZACIÓN Y OTROS	\$0.00	\$206,731.34
5400	INTERESES, COMISIONES Y OTROS GASTOS DE LA DEUDA PÚBLICA	\$929,555.63	\$1,015,940.37
5410	INTERESES DE LA DEUDA PÚBLICA	\$929,555.63	\$1,015,940.37
5411	INTERESES DE LA DEUDA PÚBLICA INTERNA	\$929,555.63	\$1,015,940.37
5412	INTERESES DE LA DEUDA PÚBLICA EXTERNA	\$0.00	\$0.00
5420	COMISIONES DE LA DEUDA PÚBLICA	\$0.00	\$0.00
5421	COMISIONES DE LA DEUDA PÚBLICA INTERNA	\$0.00	\$0.00
5422	COMISIONES DE LA DEUDA PÚBLICA EXTERNA	\$0.00	\$0.00
5430	GASTOS DE LA DEUDA PÚBLICA	\$0.00	\$0.00
5431	GASTOS DE LA DEUDA PÚBLICA INTERNA	\$0.00	\$0.00
5432	GASTOS DE LA DEUDA PÚBLICA EXTERNA	\$0.00	\$0.00
5440	COSTO POR COBERTURAS	\$0.00	\$0.00
5441	COSTO POR COBERTURAS	\$0.00	\$0.00
5450	APOYOS FINANCIEROS	\$0.00	\$0.00
5451	APOYOS FINANCIEROS A INTERMEDIARIOS	\$0.00	\$0.00
5452	APOYOS FINANCIEROS A AHORRADORES Y DEUDORES DEL SISTEMA FINANCIERO NACIONAL	\$0.00	\$0.00
5500	OTROS GASTOS Y PÉRDIDAS EXTRAORDINARIAS	\$0.00	\$0.00
5510	ESTIMACIONES, DEPRECIACIONES, DETERIOROS, OBSOLESCENCIA Y AMORTIZACIONES	\$0.00	\$0.00
5511	ESTIMACIONES POR PÉRDIDA O DETERIORO DE ACTIVOS CIRCULANTES	\$0.00	\$0.00
5512	ESTIMACIONES POR PÉRDIDA O DETERIORO DE ACTIVO NO CIRCULANTE	\$0.00	\$0.00
5513	DEPRECIACIÓN DE BIENES INMUEBLES	\$0.00	\$0.00
5514	DEPRECIACIÓN DE INFRAESTRUCTURA	\$0.00	\$0.00
5515	DEPRECIACIÓN DE BIENES MUEBLES	\$0.00	\$0.00
5516	DETERIORO DE LOS ACTIVOS BIOLÓGICOS	\$0.00	\$0.00
5517	AMORTIZACIÓN DE ACTIVOS INTANGIBLES	\$0.00	\$0.00
5520	PROVISIONES	\$0.00	\$0.00
5521	PROVISIONES DE PASIVOS A CORTO PLAZO	\$0.00	\$0.00
5522	PROVISIONES DE PASIVOS A LARGO PLAZO	\$0.00	\$0.00
5530	DISMINUCIÓN DE INVENTARIOS	\$0.00	\$0.00
5531	DISMINUCIÓN DE INVENTARIOS DE MERCANCIAS PARA VENTA	\$0.00	\$0.00
5532	DISMINUCIÓN DE INVENTARIOS DE MERCANCIAS TERMINADAS	\$0.00	\$0.00
5533	DISMINUCIÓN DE INVENTARIOS DE MERCANCIAS EN PROCESO DE ELABORACIÓN	\$0.00	\$0.00
5534	DISMINUCIÓN DE INVENTARIOS DE MATERIAS PRIMAS, MATERIALES Y SUMINISTROS PARA PRODUCCIÓN	\$0.00	\$0.00
5535	DISMINUCIÓN DE ALMACÉN DE MATERIALES Y SUMINISTROS DE CONSUMO	\$0.00	\$0.00
5540	AUMENTO POR INSUFICIENCIA DE ESTIMACIONES POR PÉRDIDA O DETERIORO U OBSOLESCENCIA	\$0.00	\$0.00
5541	AUMENTO POR INSUFICIENCIA DE ESTIMACIONES POR PÉRDIDA O DETERIORO U OBSOLESCENCIA	\$0.00	\$0.00
5560	AUMENTO POR INSUFICIENCIA DE PROVISIONES	\$0.00	\$0.00
5561	AUMENTO POR INSUFICIENCIA DE PROVISIONES	\$0.00	\$0.00
5590	OTROS GASTOS	\$0.00	\$0.00
5591	GASTOS DE EJERCICIOS ANTERIORES	\$0.00	\$0.00
5592	PÉRDIDAS POR RESPONSABILIDADES	\$0.00	\$0.00
5593	BONIFICACIONES Y DESCUENTOS OTORGADOS	\$0.00	\$0.00
5594	DIFERENCIAS POR TIPO DE CAMBIO NEGATIVAS EN EFECTIVO Y EQUIVALENTES	\$0.00	\$0.00

000020

Estado de Actividad			
Municipio Unión de Tula			
PERIODO DE EJERCICIO FINANCIEROS 2015-2018			
		2018	2017
5595	DIFERENCIAS DE COTIZACIONES NEGATIVAS EN VALORES NEGOCIABLES	\$0.00	\$0.00
5596	RESULTADO POR POSICIÓN MONETARIA	\$0.00	\$0.00
5597	PÉRDIDAS POR PARTICIPACIÓN PATRIMONIAL	\$0.00	\$0.00
5599	OTROS GASTOS VARIOS	\$0.00	\$0.00
5600	INVERSIÓN PÚBLICA	\$0.00	\$0.00
5610	INVERSIÓN PÚBLICA NO CAPITALIZABLE	\$0.00	\$0.00
TOTAL DE GASTOS Y OTRAS PERDIDAS		\$28,500,890.85	\$20,825,820.68
CUENTAS DE CIERRE CONTABLE			
6100	RESUMEN DE INGRESOS Y GASTOS	\$0.00	\$0.00
6200	AHORRO DE LA GESTIÓN	\$6,353,823.59	\$9,906,137.05
6300	DESAHORRO DE LA GESTIÓN	\$0.00	\$0.00
AHORRO/DESAHORRO NETO DEL EJERCICIO		\$6,353,823.59	\$9,906,137.05

[Handwritten signature]

ERNESTO ZERMENO VALERA
REGENTE MUNICIPAL

RADUE LIMONZA P.

CP RAQUEL LIMONZA RELAYO
ENCARGADA DE LA HACIENDA MUNICIPAL

En protesta de ser verdad declaramos que los Estados Financieros y sus Notas son razonablemente correctos y responsabilidad de quien suscribe.



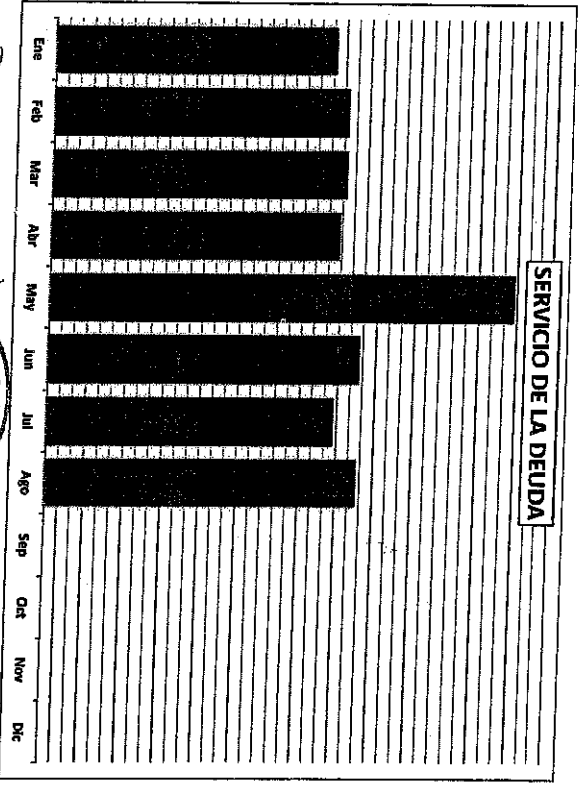
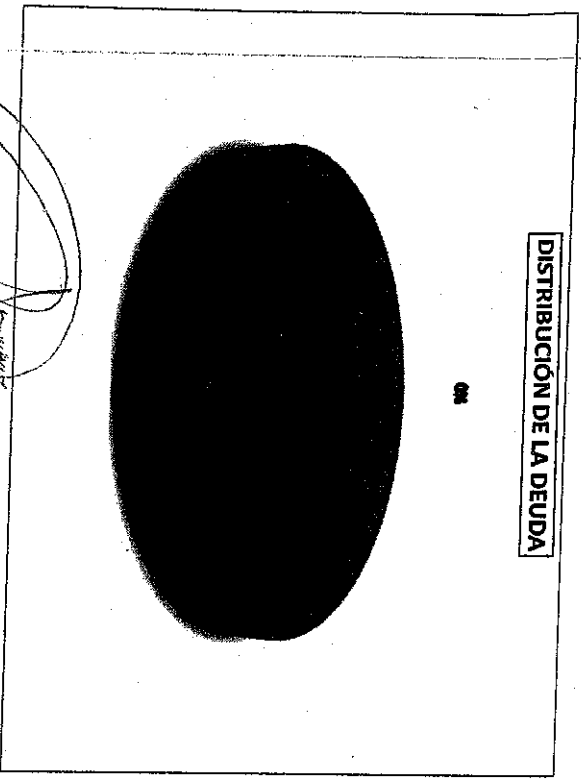
ADMINISTRACIÓN
2015-2018



ADMINISTRACIÓN
2015-2018

Estado de Deuda Pública
 Entidad Pública: Municipio Unión de Tula
 DEL 1 DE ENERO AL 31/12/2008 DE AGOSTO DE 2016

1	21.31.1	BANDEAS	21.351.999.68	01/10/2015	30/09/2030	180	TIE	REINAJUSTAMIENTO COMPRA	21,001,965.39	120,011.23	1,080,101.07	20,041,878.15
TOTAL DE DEUDA PÚBLICA												



Ernesto Zermeno Valera
 ERNESTO ZERMENO VALERA
 PRESIDENTE MUNICIPAL



ADMINISTRACIÓN
 2015-2018

Raquel Jiménez Pelayo
 RAQUEL JIMÉNEZ PELAYO
 ENCARGADA DE LA HACIENDA MUNICIPAL



ADMINISTRACIÓN
 2015-2018

Informative del Proveedor
Municipalidad de Valparaíso
Del 1 de Julio al 31 de Agosto del 2016

ORIGEN	CONCEPTO	DESCRIPCION	IMPORTE	FECHA DE VENCIMIENTO	MONEDA	ACTIVO
ADRIANA DIAZ GUZMAN	REPOSICION DE CAJA CHICA DEL	CONSTITUCION NUM 182 INT. A	75.4	10/08/2016		9969
ADRIANA DIAZ GUZMAN	REPOSICION DE CAJA CHICA DEL	CONSTITUCION NUM 182 INT. A	139.2	18/08/2016	B3CABD	
ADRIANA KARINA PEREZ MORAN	RENTA DE VOLTEO, UTILIZADO E	CALLE MARIANO BARGENAS NO. EXT. 48	29232	17/08/2016	17C66	
ANA LILIA CHAVEZ MORAN	REPOSICION DE CAJA CHICA PAR	QUERETARO SUR 20	526.4	31/08/2016	56B1B1	
ANA SILVIA MARTINEZ RAMIREZ	PAGO DE REFACCIONES PARA VE	GUADALUPE VICTORIA 170	9802	23/08/2016	32BE87E	
ANA SILVIA MARTINEZ RAMIREZ	PAGO DE REFACCIONES PARA VE	GUADALUPE VICTORIA 170	180	23/08/2016	F7CCB	
ANA SILVIA MARTINEZ RAMIREZ	PAGO DE REFACCIONES PARA VE	GUADALUPE VICTORIA 170	2207	23/08/2016	952DBB	
ANA SILVIA MARTINEZ RAMIREZ	PAGO DE REFACCIONES PARA VE	GUADALUPE VICTORIA 170	2207	23/08/2016	952DBB	
ANA SILVIA MARTINEZ RAMIREZ	RECAUDACION PI PAGO DE	REFACCIONES PARA VE GUADALUPE VICTORIA 170	180	23/08/2016	F7CCB	
ANA SILVIA MARTINEZ RAMIREZ	RECAUDACION PI PAGO DE	REFACCIONES PARA VE GUADALUPE VICTORIA 170	9802	23/08/2016	32BE87E	
ASOCIACION DE FUTBOL AFICIONADO DEL EST	AFACIONADO DEL EST	AFACIONADO DEL EST	97	10/08/2016		130053
ASOCIACION DE FUTBOL AFICIONADO DEL EST	AFACIONADO DEL EST	AFACIONADO DEL EST	318	10/08/2016		130055
ASOCIACION DE FUTBOL AFICIONADO DEL EST	AFACIONADO DEL EST	AFACIONADO DEL EST	85	18/08/2016	ASC9CA	
ASOCIACION DE FUTBOL AFICIONADO DEL EST	AFACIONADO DEL EST	AFACIONADO DEL EST	150	31/08/2016	B36F1BE	
ASOCIACION DE FUTBOL AFICIONADO DEL EST	AFACIONADO DEL EST	AFACIONADO DEL EST	75	31/08/2016	841D4B9	
BRENDA DEL ROSARIO CONTRERAS RUELAS	REPOSICION DE CAJA CHICA DEL	CARR MORELIA KM 23	106	10/08/2016	86E2D	11563
CARLOS HUMBERTO ROMERO HERNANDEZ	REPOSICION DE CAJA CHICA DEL	CARR MORELIA KM 23	685	10/08/2016		
CARLOS HUMBERTO ROMERO HERNANDEZ	REPOSICION DE CAJA CHICA DEL	CARR MORELIA KM 23	815	31/08/2016	9DC826A	
CARLOS HUMBERTO ROMERO HERNANDEZ	REPOSICION DE CAJA CHICA DEL	CARR MORELIA KM 23	560	31/08/2016	B59CBC6	
CLEMENTE MORENO GALVAN	PAGO DE TLORTLILLAS PARA EL	RIC. BARRA DE NAV. NTE 1200	9765	18/08/2016	4B1CB74	
CONSULTORES Y COMERCIALIZADORES OROZ	REPOSICION DE CAJA CHICA DEL	AGUSTIN YANEZ 3ER PISO LOCAL B	1003.92	31/08/2016		440248
COSMORED LA HUERTA SA DE CV	REPOSICION DE CAJA CHICA DEL	AGUSTIN YANEZ 3ER PISO LOCAL B	79	10/08/2016		108813
COSMORED LA HUERTA SA DE CV	REPOSICION DE CAJA CHICA DEL	AGUSTIN YANEZ 3ER PISO LOCAL B	205	10/08/2016		109543
COSMORED LA HUERTA SA DE CV	REPOSICION DE CAJA CHICA DEL	AGUSTIN YANEZ 3ER PISO LOCAL B	158	10/08/2016		108817
COSMORED LA HUERTA SA DE CV	REPOSICION DE CAJA CHICA DEL	AGUSTIN YANEZ 3ER PISO LOCAL B	119	18/08/2016	98DD3A	
COSMORED LA HUERTA SA DE CV	REPOSICION DE CAJA CHICA DEL	AGUSTIN YANEZ 3ER PISO LOCAL B	79	31/08/2016		6.51E+12
COSMORED LA HUERTA SA DE CV	REPOSICION DE CAJA CHICA DEL	AGUSTIN YANEZ 3ER PISO LOCAL B	105	31/08/2016	54EE581	
COSMORED LA HUERTA SA DE CV	REPOSICION DE CAJA CHICA DEL	AGUSTIN YANEZ 3ER PISO LOCAL B	119	31/08/2016	EA76A1	
COSMORED LA HUERTA SA DE CV	REPOSICION DE CAJA CHICA DEL	AGUSTIN YANEZ 3ER PISO LOCAL B	140	31/08/2016	F8D7DCS	
COSMORED LA HUERTA SA DE CV	REPOSICION DE CAJA CHICA DEL	AGUSTIN YANEZ 3ER PISO LOCAL B	180	31/08/2016	6964FB	
COSMORED LA HUERTA SA DE CV	REPOSICION DE CAJA CHICA DEL	AGUSTIN YANEZ 3ER PISO LOCAL B	105	31/08/2016	2719689	
COSMORED LA HUERTA SA DE CV	REPOSICION DE CAJA CHICA DEL	AGUSTIN YANEZ 3ER PISO LOCAL B	2910	17/08/2016	96D8D	
CHEMICAL CONSTRUCTION PRODUCTS, S.A. DI	PAGO DE LAMINAS DE FIBROCEM	AV. SIGLO XXI #108 L10 PLAZA COMERCIAL I	38100	11/08/2016		310
EBORDEX S. DE R.L. DE C.V.	PAGO DE PRODUCTOS DE LIMPIE	BASE AEREA # 5051	5040.52	22/08/2016	CFDI	
EDGAR FRANCISCO ROBLES MARTINEZ	REPOSICION DE CAJA CHICA DEL	MATAMOROS 483	325	10/08/2016		2811
EDGAR ISAAC DAZA TELLEZ	REPOSICION DE CAJA CHICA DEL	AVE. GUADALAJARA # 323	789.6	31/08/2016	D5ED002	
ESTACION DE SERVICIO ALBA, S.A. DE C.V.	REPOSICION DE CAJA CHICA DEL	AV. GUADALAJARA 4	263	18/08/2016	2449A2	
GABRIELA ANA ROSA DIAZ DE SANDI CEBALLO	REPOSICION DE CAJA CHICA DEL	AV. GUADALAJARA 4	34.5	10/08/2016		34219
GABRIELA ANA ROSA DIAZ DE SANDI CEBALLO	REPOSICION DE CAJA CHICA DEL	AV. GUADALAJARA 4	47.82	10/08/2016		17859
GABRIELA ANA ROSA DIAZ DE SANDI CEBALLO	REPOSICION DE CAJA CHICA DEL	AV. GUADALAJARA 4	44.02	18/08/2016	5515DE1	
GABRIELA ANA ROSA DIAZ DE SANDI CEBALLO	REPOSICION DE CAJA CHICA DEL	AV. GUADALAJARA 4	41.46	18/08/2016	22AC73	

Informative de Proveedores
Municipalidad Unión del Tío
DE MARZO AL 31 DE AGOSTO DEL 2016

GABRIELA ANA ROSA DIAZ DE SANDI CEBALLO: DICG400207N/AS	Participaciones REPOSICIÓN DE CAJA CHICA PAR AV. GUADALUPE 4	44.3	31/08/2016	668DC25	
GERARDO BARBOSA COVARRUBIAS	Participaciones REPOSICIÓN DE CAJA CHICA PAR AV. GUADALUPE 4	60.82	31/08/2016	41EB136	
GERARDO BARBOSA COVARRUBIAS	Participaciones APOYO A ESCUELA NORMAL DE MORELOS #234, COLOMIA CENTRO	8363.2	26/08/2016	B179E81	
GLORIA FIGUEROA ZAMORA	Participaciones REPOSICIÓN DE CAJA CHICA PAR MORELOS #234, COLOMIA CENTRO	650	31/08/2016	57ECADF2	
GRUPO CONSTRUCTOR IU SA DE CV	Participaciones PAGO DE MEDICAMENTOS PARA PERIFERICO 569	710.7	31/08/2016	C67DEA	
GUILLERMO BIANCHI PARRA	Participaciones REPOSICIÓN DE CAJA CHICA PAR VICENTE GUERRERO 289 CENTRO	15326.24	17/08/2016	140A3	
GUILLERMO BIANCHI PARRA	Participaciones REPOSICIÓN DE CAJA CHICA DEL SAN ROMAN #203, COLOMIA CHAPALITA OF	108	31/08/2016	017A8CFC	
HECTOR SAUL PULIDO TINAJERO	Participaciones REPOSICIÓN DE CAJA CHICA DEL SAN ROMAN #203, COLOMIA CHAPALITA OF	435	16/08/2016		856
HECTOR SAUL PULIDO TINAJERO	Participaciones REPOSICIÓN DE CAJA CHICA DEL SAN ROMAN #203, COLOMIA CHAPALITA OF	830	16/08/2016		2864883
JAINME OCHOA CASTELLÓN	Del Fondo de F PAGO DE ENERGÍA ELÉCTRICA P/ CALLE PEMEX N° 1144	177596	04/08/2016	VARIAS	
JAINME OCHOA CASTELLÓN	Del Fondo de F PAGO DE CONSUMO DE COMBU JALISCO PTE 366- B	3673	05/08/2016	VARIAS	
JAINME OCHOA CASTELLÓN	Participaciones PAGO DE CONSUMO DE COMBU JALISCO PTE 366- B	70023.88	09/08/2016		43354
JAINME OCHOA CASTELLÓN	Participaciones PAGO DE CONSUMO DE COMBU JALISCO PTE 366- B	65939.51	09/08/2016		43352
JAINME OCHOA CASTELLÓN	Del Fondo de F PAGO DE COMBUSTIBLE PARA V JALISCO PTE 366- B	49612.04	09/08/2016	6801D11	
JAINME OCHOA CASTELLÓN	Del Fondo de F PAGO DE COMBUSTIBLE PARA V JALISCO PTE 366- B	6679.13	09/08/2016		976339
JAINME OCHOA CASTELLÓN	Participaciones PAGO DE COMBUSTIBLE PARA V JALISCO PTE 366- B	41199.85	09/08/2016	6010F86	
JAINME OCHOA CASTELLÓN	Del Fondo de F PAGO DE COMBUSTIBLE PARA V JALISCO PTE 366- B	41237.76	17/08/2016	D1ADF	43790
JAINME OCHOA CASTELLÓN	Participaciones REPOSICIÓN DE CAJA CHICA DEL JALISCO PTE 366- B	450	18/08/2016	EAS8B28	
JAINME OCHOA CASTELLÓN	Participaciones REPOSICIÓN DE CAJA CHICA DEL JALISCO PTE 366- B	150	18/08/2016	0438A92	
JAINME OCHOA CASTELLÓN	Participaciones REPOSICIÓN DE CAJA CHICA DEL JALISCO PTE 366- B	150	31/08/2016	4FA4A43	
JOSE AMADOR VAZQUEZ	Participaciones REPOSICIÓN DE CAJA CHICA DEL AV. INDEPENDENCIA NACIONAL #1251, COL	155	10/08/2016	F5825	
JOSE AMADOR VAZQUEZ	Participaciones REPOSICIÓN DE CAJA CHICA DEL AV. INDEPENDENCIA NACIONAL #1251, COL	100	18/08/2016	3FD9FE	
JOSE DE JESUS CELEDÓN TOPETE	Participaciones PAGO DE MATERIALES Y ARTICU CALLE COULIMA NO. 10COL. EL PEPINO	11413.24	08/08/2016	C0339	
JOSE MANUEL RUELAS MEDINA	Participaciones PAGO DE MATERIALES Y ARTICU CALLE COULIMA NO. 10COL. EL PEPINO	248	17/08/2016		3176
JOSE MANUEL RUELAS MEDINA	Participaciones PAGO DE MATERIALES Y ARTICU CALLE COULIMA NO. 10COL. EL PEPINO	188.5	17/08/2016		3191
JOSE MANUEL RUELAS MEDINA	Participaciones PAGO DE MATERIALES Y ARTICU CALLE COULIMA NO. 10COL. EL PEPINO	204	17/08/2016		3200
JOSE MANUEL RUELAS MEDINA	Participaciones PAGO DE MATERIALES Y ARTICU CALLE COULIMA NO. 10COL. EL PEPINO	238	17/08/2016		15799
JOSE MANUEL RUELAS MEDINA	Participaciones PAGO DE MATERIALES Y ARTICU CALLE COULIMA NO. 10COL. EL PEPINO	180	17/08/2016		15889
JOSE MANUEL RUELAS MEDINA	Participaciones PAGO DE MATERIALES Y ARTICU CALLE COULIMA NO. 10COL. EL PEPINO	170.7	17/08/2016		15032
JOSE MANUEL RUELAS MEDINA	Participaciones PAGO DE MATERIALES Y ARTICU CALLE COULIMA NO. 10COL. EL PEPINO	231	17/08/2016		3241
JOSE MANUEL RUELAS MEDINA	Participaciones PAGO DE MATERIALES Y ARTICU CALLE COULIMA NO. 10COL. EL PEPINO	168	17/08/2016		3242
JOSE MANUEL RUELAS MEDINA	Participaciones PAGO DE MATERIALES Y ARTICU CALLE COULIMA NO. 10COL. EL PEPINO	215	17/08/2016		3252
JOSE MANUEL RUELAS MEDINA	Participaciones PAGO DE MATERIALES Y ARTICU CALLE COULIMA NO. 10COL. EL PEPINO	70	17/08/2016		3246
JOSE MANUEL RUELAS MEDINA	Participaciones PAGO DE MATERIALES Y ARTICU CALLE COULIMA NO. 10COL. EL PEPINO	28	17/08/2016		3207
JOSE MANUEL RUELAS MEDINA	Participaciones PAGO DE MATERIALES Y ARTICU CALLE COULIMA NO. 10COL. EL PEPINO	36	17/08/2016		3175
JOSE MANUEL RUELAS MEDINA	Participaciones PAGO DE MATERIALES Y ARTICU CALLE COULIMA NO. 10COL. EL PEPINO	36	17/08/2016		3222
JOSE MANUEL RUELAS MEDINA	Participaciones PAGO DE MATERIALES Y ARTICU CALLE COULIMA NO. 10COL. EL PEPINO	39	17/08/2016		3245
JOSE MANUEL RUELAS MEDINA	Participaciones PAGO DE MATERIALES Y ARTICU CALLE COULIMA NO. 10COL. EL PEPINO	40	17/08/2016		3192
JOSE MANUEL RUELAS MEDINA	Participaciones PAGO DE MATERIALES Y ARTICU CALLE COULIMA NO. 10COL. EL PEPINO	40	17/08/2016		14942
JOSE MANUEL RUELAS MEDINA	Participaciones PAGO DE MATERIALES Y ARTICU CALLE COULIMA NO. 10COL. EL PEPINO	50	17/08/2016		3208
JOSE MANUEL RUELAS MEDINA	Participaciones PAGO DE MATERIALES Y ARTICU CALLE COULIMA NO. 10COL. EL PEPINO	92.5	17/08/2016		3183
JOSE MANUEL RUELAS MEDINA	Participaciones PAGO DE MATERIALES Y ARTICU CALLE COULIMA NO. 10COL. EL PEPINO	59.5	17/08/2016		15002
JOSE MANUEL RUELAS MEDINA	Participaciones PAGO DE MATERIALES Y ARTICU CALLE COULIMA NO. 10COL. EL PEPINO				15712

Información de Proveedores
Municipio Unión de Tula
del mes de Agosto del 2016

JOSÉ MANUEL RUELAS MEDINA	RUMM850202EIO	Participaciones PAGO DE MATERIALES Y ARTICU	CALLE COLIMA NO 10COL. EL PEPIÑO	152	17/08/2016	15751
JOSÉ MANUEL RUELAS MEDINA	RUMM850202EIO	Participaciones PAGO DE MATERIALES Y ARTICU	CALLE COLIMA NO 10COL. EL PEPIÑO	70.5	17/08/2016	15913
JOSÉ MANUEL RUELAS MEDINA	RUMM850202EIO	Participaciones PAGO DE MATERIALES Y ARTICU	CALLE COLIMA NO 10COL. EL PEPIÑO	86	17/08/2016	15392
JOSÉ MANUEL RUELAS MEDINA	RUMM850202EIO	Participaciones PAGO DE MATERIALES Y ARTICU	CALLE COLIMA NO 10COL. EL PEPIÑO	86	17/08/2016	15392
JOSÉ MANUEL RUELAS MEDINA	RUMM850202EIO	Participaciones PAGO DE MATERIALES Y ARTICU	CALLE COLIMA NO 10COL. EL PEPIÑO	90	17/08/2016	3169
JOSÉ MANUEL RUELAS MEDINA	RUMM850202EIO	Participaciones PAGO DE MATERIALES Y ARTICU	CALLE COLIMA NO 10COL. EL PEPIÑO	118	17/08/2016	3166
JOSÉ MANUEL RUELAS MEDINA	RUMM850202EIO	Participaciones PAGO DE MATERIALES Y ARTICU	CALLE COLIMA NO 10COL. EL PEPIÑO	132.5	17/08/2016	3198
JOSÉ MANUEL RUELAS MEDINA	RUMM850202EIO	Participaciones PAGO DE MATERIALES Y ARTICU	CALLE COLIMA NO 10COL. EL PEPIÑO	138	17/08/2016	15309
JOSÉ MANUEL RUELAS MEDINA	RUMM850202EIO	Participaciones PAGO DE MATERIALES Y ARTICU	CALLE COLIMA NO 10COL. EL PEPIÑO	138	17/08/2016	15567
JOSÉ MANUEL RUELAS MEDINA	RUMM850202EIO	Participaciones PAGO DE MATERIALES Y ARTICU	CALLE COLIMA NO 10COL. EL PEPIÑO	151.5	17/08/2016	3205
JOSÉ MANUEL RUELAS MEDINA	RUMM850202EIO	Participaciones PAGO DE MATERIALES Y ARTICU	CALLE COLIMA NO 10COL. EL PEPIÑO	55.5	17/08/2016	3233
JOSÉ MANUEL RUELAS MEDINA	RUMM850202EIO	Participaciones PAGO DE MATERIALES Y ARTICU	CALLE COLIMA NO 10COL. EL PEPIÑO	268	17/08/2016	3196
JOSÉ MANUEL RUELAS MEDINA	RUMM850202EIO	Participaciones PAGO DE MATERIALES Y ARTICU	CALLE COLIMA NO 10COL. EL PEPIÑO	481	17/08/2016	15756
JOSÉ MANUEL RUELAS MEDINA	RUMM850202EIO	Participaciones PAGO DE MATERIALES Y ARTICU	CALLE COLIMA NO 10COL. EL PEPIÑO	665	17/08/2016	3201
JOSÉ MANUEL RUELAS MEDINA	RUMM850202EIO	Participaciones PAGO DE MATERIALES Y ARTICU	CALLE COLIMA NO 10COL. EL PEPIÑO	665	17/08/2016	3259
JOSÉ MANUEL RUELAS MEDINA	RUMM850202EIO	Participaciones PAGO DE MATERIALES Y ARTICU	CALLE COLIMA NO 10COL. EL PEPIÑO	707.5	17/08/2016	3182
JOSÉ MANUEL RUELAS MEDINA	RUMM850202EIO	Participaciones PAGO DE MATERIALES Y ARTICU	CALLE COLIMA NO 10COL. EL PEPIÑO	770	17/08/2016	15453
JOSÉ MANUEL RUELAS MEDINA	RUMM850202EIO	Participaciones PAGO DE MATERIALES Y ARTICU	CALLE COLIMA NO 10COL. EL PEPIÑO	476	17/08/2016	15160
JOSÉ MANUEL RUELAS MEDINA	RUMM850202EIO	Participaciones PAGO DE MATERIALES Y ARTICU	CALLE COLIMA NO 10COL. EL PEPIÑO	476	17/08/2016	15160
JOSÉ MANUEL RUELAS MEDINA	RUMM850202EIO	Participaciones PAGO DE MATERIALES Y ARTICU	CALLE COLIMA NO 10COL. EL PEPIÑO	8400	17/08/2016	15141
JOSÉ MANUEL RUELAS MEDINA	RUMM850202EIO	Participaciones PAGO DE MATERIALES Y ARTICU	CALLE COLIMA NO 10COL. EL PEPIÑO	927.3	17/08/2016	15916
JOSÉ MANUEL RUELAS MEDINA	RUMM850202EIO	Participaciones PAGO DE MATERIALES Y ARTICU	CALLE COLIMA NO 10COL. EL PEPIÑO	432	17/08/2016	15617
JOSÉ MANUEL RUELAS MEDINA	RUMM850202EIO	Participaciones PAGO DE MATERIALES Y ARTICU	CALLE COLIMA NO 10COL. EL PEPIÑO	2052	17/08/2016	3224
JOSÉ MANUEL RUELAS MEDINA	RUMM850202EIO	Participaciones PAGO DE MATERIALES Y ARTICU	CALLE COLIMA NO 10COL. EL PEPIÑO	2100	17/08/2016	15508
JOSÉ MANUEL RUELAS MEDINA	RUMM850202EIO	Participaciones PAGO DE MATERIALES Y ARTICU	CALLE COLIMA NO 10COL. EL PEPIÑO	12600	17/08/2016	15910
JOSÉ MANUEL RUELAS MEDINA	RUMM850202EIO	Participaciones PAGO DE MATERIALES Y ARTICU	CALLE COLIMA NO 10COL. EL PEPIÑO	4200	17/08/2016	15190
JOSÉ MANUEL RUELAS MEDINA	RUMM850202EIO	Participaciones PAGO DE MATERIALES Y ARTICU	CALLE COLIMA NO 10COL. EL PEPIÑO	8400	17/08/2016	15825
JOSÉ MANUEL RUELAS MEDINA	RUMM850202EIO	Participaciones PAGO DE MATERIALES Y ARTICU	CALLE COLIMA NO 10COL. EL PEPIÑO	1030	17/08/2016	15090
JOSÉ MANUEL RUELAS MEDINA	RUMM850202EIO	Participaciones PAGO DE MATERIALES Y ARTICU	CALLE COLIMA NO 10COL. EL PEPIÑO	277	17/08/2016	3177
JOSÉ MANUEL RUELAS MEDINA	RUMM850202EIO	Participaciones PAGO DE MATERIALES Y ARTICU	CALLE COLIMA NO 10COL. EL PEPIÑO	339.5	17/08/2016	3173
JOSÉ MANUEL RUELAS MEDINA	RUMM850202EIO	Participaciones PAGO DE MATERIALES Y ARTICU	CALLE COLIMA NO 10COL. EL PEPIÑO	1247	17/08/2016	15366
JOSÉ MANUEL RUELAS MEDINA	RUMM850202EIO	Participaciones PAGO DE MATERIALES Y ARTICU	CALLE COLIMA NO 10COL. EL PEPIÑO	399	17/08/2016	3237
JOSÉ MANUEL RUELAS MEDINA	RUMM850202EIO	Participaciones PAGO DE MATERIALES Y ARTICU	CALLE COLIMA NO 10COL. EL PEPIÑO	327	17/08/2016	3174
JOSÉ MANUEL RUELAS MEDINA	RUMM850202EIO	Participaciones PAGO DE MATERIALES Y ARTICU	CALLE COLIMA NO 10COL. EL PEPIÑO	412.5	17/08/2016	15031
JOSÉ MANUEL RUELAS MEDINA	RUMM850202EIO	Participaciones PAGO DE MATERIALES Y ARTICU	CALLE COLIMA NO 10COL. EL PEPIÑO	423	17/08/2016	15902
JOSÉ MANUEL RUELAS MEDINA	RUMM850202EIO	Participaciones PAGO DE MATERIALES Y ARTICU	CALLE COLIMA NO 10COL. EL PEPIÑO	24	17/08/2016	3238
JOSÉ MANUEL RUELAS MEDINA	RUMM850202EIO	Participaciones PAGO DE MATERIALES Y ARTICU	CALLE COLIMA NO 10COL. EL PEPIÑO	432	17/08/2016	3206
JOSÉ MANUEL RUELAS MEDINA	RUMM850202EIO	Participaciones PAGO DE MATERIALES Y ARTICU	CALLE COLIMA NO 10COL. EL PEPIÑO	352.5	17/08/2016	15801
JOSÉ MANUEL RUELAS MEDINA	RUMM850202EIO	Participaciones PAGO DE MATERIALES Y ARTICU	CALLE COLIMA NO 10COL. EL PEPIÑO	260	23/08/2016	AGEE8E
JOSÉ MANUEL RUELAS MEDINA	RUMM850202EIO	Participaciones PAGO DE MATERIALES Y ARTICU	CALLE COLIMA NO 10COL. EL PEPIÑO	1400	23/08/2016	09D3B3
JOSÉ MANUEL RUELAS MEDINA	BATJ189092511	Participaciones PAGO DE CORONA DE FLORES P/MONTERREY	PTE 147	1440	25/08/2016	491208
JOSÉ MANUEL RUELAS MEDINA	DDNO070427GRO	Participaciones REPOSICIÓN DE CALA CHICA DEL IGNACIO RAMIREZ #622-B	SANTA TERESITA	1392	25/08/2016	ETC70B3
JOSÉ MANUEL RUELAS MEDINA	DDNO070427GRO	Participaciones REPOSICIÓN DE CALA CHICA PAR IGNACIO RAMIREZ #622-B	SANTA TERESITA	268	10/08/2016	AF55C8
JOSÉ MANUEL RUELAS MEDINA	RAHM421206DP1	Participaciones REPOSICIÓN DE CALA CHICA PAR IGNACIO RAMIREZ #622-B	SANTA TERESITA	279.2	31/08/2016	59C6A73
JOSÉ MANUEL RUELAS MEDINA	RAHM421206DP1	Participaciones REPOSICIÓN DE CALA CHICA PAR IGNACIO RAMIREZ #622-B	SANTA TERESITA	16704	10/08/2016	59C6A73
JOSÉ MANUEL RUELAS MEDINA	RAHM421206DP1	Participaciones REPOSICIÓN DE CALA CHICA PAR IGNACIO RAMIREZ #622-B	SANTA TERESITA	27840	10/08/2016	663C6E4

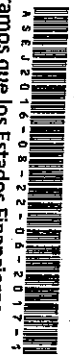
Informe de Provedores
Municipio Unión de Tula
del Estado de Aguascalientes

MA. MAGDALENA SOFIA RAMIREZ HERRERA	RAHM421206DP1	Del Fondo de I	33408	10/08/2016	3262150
MA. MAGDALENA SOFIA RAMIREZ HERRERA	RAHM421206DP1	Del Fondo de I	49416	10/08/2016	DA255DC
MIGUEL REVNAGA COVARRUBIAS	RCGM5606085V8	Participaciones PAGO DE ALIMENTOS A PERSON JUÁREZ PTE. 442	2870	15/08/2016	1690
OMERO ARELLANO HERRERA	AENO7070702SV7	Recaudación p/ COMRA DE GRAVA TRITURADA NEXTENGO 78	52200	10/08/2016	FE30B64
PEDRO CESAR SANTILLAN SAHAGUN	SASPT7005315I2	Recaudación p/ PAGO DE SERVICIO DE TELECOM LIBRAMIENTO CARRETERO KM 239 NO. S/N	1470.53	18/08/2016	8E45758
PREMIUM RESTAURANT BRANDS S. DE R.L. DE	PBR100802H20	Del Fondo de I	684.4	10/08/2016	3D5CE
RICARDO EDGAR SALAS GARCIA	SAGR761109B68	Participaciones REPOSICIÓN DE CALA CHICA DEL.	48377.29	25/08/2016	D6B38E
RICARDO EDGAR SALAS GARCIA	SAGR761109B68	Participaciones REPOSICIÓN DE CALA CHICA PAR.	270	10/08/2016	D6B38E
ROBERTO MORENO SAHAGUN	SAGR761109B68	Participaciones REPOSICIÓN DE CALA CHICA PAR.	600	31/08/2016	7120D35
RODRIGO OCTAVIO MORENO SANDOVAL	MOSH571205I47	Recaudación p/ PAGO DE SERVICIOS DE LLANTER-CARR. BARRA DE NAVIDAD SUR 240	451	31/08/2016	3412944
ROSARIO RAMIREZ SALGADO	RASR611125AU7	Participaciones PAGO DE MATERIALES Y ARTICU -	1359.48	17/08/2016	DE18B
ROSARIO RAMIREZ SALGADO	RASR611125AU7	Participaciones PAGO DE MATERIALES Y ARTICU -	83241.6	04/08/2016	EE2069
ROSARIO RAMIREZ SALGADO	RASR611125AU7	Recaudación p/ PAGO DE UN DIA DE RENTA DE C-	1914	10/08/2016	EA6459
ROSARIO RAMIREZ SALGADO	RASR611125AU7	Participaciones RENTA DE CAMIÓN PARA LA OBI-	2784	10/08/2016	27228A
ROSARIO RAMIREZ SALGADO	RASR611125AU7	Participaciones PAGO DE MATERIALES Y ARTICU -	9744	10/08/2016	87AF4F
ROSARIO RAMIREZ SALGADO	RASR611125AU7	Participaciones PAGO DE MATERIALES Y ARTICU -	9396	17/08/2016	A579
ROSARIO RAMIREZ SALGADO	RASR611125AU7	Participaciones PAGO DE MATERIALES Y ARTICU -	7656	17/08/2016	A558
ROSARIO RAMIREZ SALGADO	RASR611125AU7	Participaciones PAGO DE MATERIALES Y ARTICU -	7540	17/08/2016	A558
ROSARIO RAMIREZ SALGADO	RASR611125AU7	Participaciones PAGO DE MATERIALES Y ARTICU -	6994.8	17/08/2016	A555
ROSARIO RAMIREZ SALGADO	RASR611125AU7	Participaciones PAGO DE MATERIALES Y ARTICU -	5602.8	17/08/2016	A598
ROSARIO RAMIREZ SALGADO	RASR611125AU7	Participaciones PAGO DE MATERIALES Y ARTICU -	3962.56	17/08/2016	A575
ROSARIO RAMIREZ SALGADO	RASR611125AU7	Participaciones PAGO DE MATERIALES Y ARTICU -	2784	17/08/2016	A565
ROSARIO RAMIREZ SALGADO	RASR611125AU7	Participaciones PAGO DE MATERIALES Y ARTICU -	1856	17/08/2016	A567
ROSARIO RAMIREZ SALGADO	RASR611125AU7	Participaciones PAGO DE MATERIALES Y ARTICU -	1740	17/08/2016	A588
SERGIO LÚGO SANTANA	LUSS861215RA7	Participaciones PAGO DE POR LA INSTALACIÓN (1740	17/08/2016	A587
SERGIO LÚGO SANTANA	LUSS861215RA7	Participaciones PAGO POR LA ELABORACIÓN DE	2200	22/08/2016	2CF4FLC
SISTEMA PARA EL DESARROLLO INTEGRAL DE	SDIB61014NP9	Participaciones PAGO POR LA REPARACIÓN DE	1500	31/08/2016	ATB8C9
UNIÓN CÁSMO S DE R.L DE C.V	UCA060727UV5	Participaciones REPOSICIÓN DE CALA CHICA	77778	17/08/2016	92C33
UNIÓN CÁSMO S DE R.L DE C.V	UCA060727UV5	Recaudación p/ REPOSICIÓN DE CALA CHICA	1398	18/08/2016	8D180E4
VARGAS ZAVALZA CONSULTORES S.C.	VZCG60301MB9	Participaciones REPOSICIÓN DE CALA CHICA	419.4	18/08/2016	4534AB
			87	31/08/2016	3E13095



ALCAIDE MUNICIPAL
PRESIDENTE MUNICIPAL
CP RAQUEL JIMÉNEZ PELAYO

ADMINISTRACIÓN
2015-2018



CP RAQUEL JIMÉNEZ PELAYO
ENCARGADA DE LA HACIENDA

ADMINISTRACIÓN
2015-2018

protesta de decir verdad declaramos que los Estados Financieros y sus Notas son razonablemente correctos y responsabilidad del emisor.

Catálogo de Proveedores
Municipio Unión de Tula
DEL 1 AL 31 DE AGOSTO DE 2016

CLAVE	NOMBRE	RFC	DIRECCION	CUIDAD	TELEFONO	C
102	ABRHAM MORENO VALDOVINOS	MOVA830316945	CARR. GUADALAJARA- BARRA DE	UNION DE TULA, JALISCO	-	48000
85	ACEROS Y MATERIALES CHÁVEZ S.A. DE C.V.	AMC110415597	CARR. GDL- BARRA DE NAVIDAD	UNIÓN DE TULA	-	48000
45	ACEROS Y TUBULARES DE LA COSTA S.A. DE C.V.	ATC040303GF8	PEDRO MORENO 1218	GUADALAJARA JALISCO	-	44160
60	ADMINISTRACION INTEGRAL DE ALIMENTOS S.A. DE C.V.	AIA941123Q99	LAGO ZURICH 245	MEXICO	-	11529
25	ADRIANA DIAZ GUZMAN	DIGA6003056S7	CONSTITUCION NUM 182 INT.	AUTLAN DE NAVARRO, J	3173824755	48900
17	ADRIANA KARINA PEREZ MORAN	PEMA730406BE1	CALLE MARIANO BARCENAS NO	AUTLAN DE NAVARRO	-	48900
40	AFICIONADOS DE PIZZAS S DE RL DE CV	API090422UG3	INSURGENTES SUR 2113	DISTRITO FEDERAL	-	1000
22	AIDA ARACELI CASILLAS GALVAN	CAGX5905081C3	PORTAL MORELOS 14-1	AUTLÁN DE NAVARRO	-	48900
67	ALESTRA S. DE R.L. DE C.V.	ALE951128996	AV LAZARO CARDENAS 2321 PT	MONTERREY NUEVO LEON	-	66260
70	ALFONSO FIGUEROA MALDONADO	FIMA6607125R9	KM 60 CARRETERA C.D GUZMAN	SAN GABRIEL, JALISCO	-	49700
23	ALFREDO GÓMEZ BECERRA	GOBA721218JF8	DEGOLLADO 33	AUTLÁN DE NAVARRO	-	48900
42	ALIMENTOS RAPIDOS DE OCCIDENTE S. DE R.L. DE C.V.	ARO860923TKO	AV MARIANO OTERO 2691	GUADALAJARA	-	44560
79	ANA LILIA CHAVEZ MORAN	CAMA6608116J3	QUERETARO SUR 20	UNION DE TULA	-	48000
30	ANA SILVIA MARTÍNEZ RAMÍREZ	MARA6204284KA	GUADALUPE VICTORIA 170	AUTLÁN JALISCO	-	48900
1	ANGEL ALBERTO PULIDO CUEVA	-	-	-	-	-
86	ANUVIS AMARAL NAVARRO	AANA710425GH4	GUANAJUATO 100	UNIÓN DE TULA	-	48000
46	ASOCIACION DE FUTBOL AFICIONADO DEL ESTADO DE	AFA980114QJ9	SIETE COLINAS # 1720, PUERTA	GUADALAJARA, JALISCO	-	44290
47	AUDIO 525 S.A. DE C.V.	ACD020313LB2	HUERTO NO. 68-A COLONIA CER	GUADALAJARA, JALISCO	-	44100
26	AUTLAN RECTIFICACIONES S.A. DE C.V.	ARE900228T61	REFORMA #141, ZONA CENTRO	AUTLAN DE NAVARRO, J	3173820985	48900
48	AUTO EXPRESS CALZADA-PERIFERICO, S.A. DE C.V.	AEC0111074C8	CALZADA INDEPENDENCIA NOR	GUADALAJARA, JALISCO	-	44250
1	BBVA BANCOMER, S.A.	BBA830831IJ2	AV UNIVERSIDAD 1200	MÉXICO DF	-	3339
2	BRENDA DEL ROSARIO CONTRERAS RUELAS	CORB901016TX6	-	-	-	-
13	CADECO, S.A. DE C.V.	CAD850514L17	AV. MUNDIAL 144	APODACA N.L.	-	66633
87	CARLOS ARMANDO PACHECO CONTRERAS	PACC8208041D0	JUÁREZ ORIENTE # 239 A	UNIÓN DE TULA	373997004	48000
36	CARLOS HUMBERTO ROMERO HERNÁNDEZ	ROHC520315FH1	CARR MORELIA KM 23	BUENA VISTA TLAJOMUL	-	45640
76	CARLOS RAFAEL MONTEON RAMOS	MORC7807198I6	CARRETERA A MORELIA 8080,	TLAJOMULCO DE ZUÑIGA	-	45650
110	CLAUDIA CECILIA ROMERO CARDENAS	ROCC650106EQ8	AV. LÓPEZ MATEOS SUR #569,	ZAPOPAN, JALISCO	-	45234
27	CLAUDIA GARCÍA PINEDA	GAPC730712N44	PERIFERICO #239	AUTLAN DE NAVARRO, J	-	48900
88	CLEMENTE MORENO GALVAN	MOGC680103899	C. BARRA DE NAV. NTE 1200	UNIÓN DE TULA	-	48000
32	COMERCIALIZADORA CASMO, S.A. DE C.V.	CCA120411JX5	GUADALUPE VICTORIA #66, CO	AUTLAN, JALISCO	3173824152	48900
64	COMISIÓN FEDERAL DE ELECTRICIDAD	CFE370814Q10	AV PASEO DE LA REFORMA 164	MÉXICO DF	-	6600
49	CONSULTORES Y COMERCIALIZADORES OROZCO S. D	CCO120227RP3	ENRIQUE RODO #2795 PROVIDE	GUADALAJARA, JALISCO	-	44630
43	COSMORED LA HUERTA SA DE CV	CHU031105LA3	AGUSTIN YAÑEZ 3ER PISO LOCA	GUADALAJARA	-	44130
106	CUARTO DE KILO S. DE R.L. DE C.V.	CKI1312193UA	BASE AEREA # 5051	ZAPOPAN	-	45019
57	CHEMICAL CONSTRUCTION PRODUCTS, S.A. DE C.V.	CCP130302G92	AV. SIGLO XXI #108 L10 PLAZA	JESUS MARIA AGUASCALIE	-	20900
50	DANIEL ALEJANDRO TORRES TORRES	TOTD961005798	GONZALEZ ORTEGA #139, COL.	GUADALAJARA, JALISCO	-	44100
68	EBORDEX S. DE R.L. DE C.V.	EBO090624DA8	CORREGIDORA NORTE #62 INT.	QUERETRO, QUERETARO	-	76000
33	EDGAR FRANCISCO ROBLES MARTÍNEZ	ROME870921EB3	MATAMOROS 483	AUTLAN, JALISCO	-	48900
3	EDGAR ISAAC DAZA TELLEZ	DATE7507172YA	-	-	-	-
51	EDIFICANDO EL DESARROLLO DE MÉXICO, S.A. DE C.V.	EDD121004653	CARLOS G. VILLASEÑOR NO. 81	GUADALAJARA, JALISCO	-	44298
5	ERIKA VALERA AVALOS	VAAE760620MG4	-	-	-	-
52	ESTACION DE GASOLINERIA FERROCARRIL S.A. DE C.V.	EGF090508BIA	WASHINGTON #1908, COL. MO	GUADALAJARA, JALISCO	-	44190
72	ESTACIÓN DE SERVICIO ALBA, S.A. DE C.V.	ESA9707226K8	AVE. GUADALAJARA # 323	TECOLOTLAN	3497761755	48540
4	ESTACION DE SERVICIO PEGASO SA DE CV	-	-	-	-	-
73	GABRIELA ANA ROSA DÍAZ DE SANDI CEBALLOS	DICG400207NA5	AV. GUADALAJARA 4	TECOLOTLAN	-	48540
44	GAS LICUADO, S.A. DE C.V.	GLI800213MA5	CALLE 1 N° 722 ZONA INDUSTRI	GUADALAJARA	36683810	44940
89	GASOLINERA CUATRO ESTRELLAS S.A. DE C.V.	GCE100810B21	CARRETERA GUAD- BARRA DE	UNIÓN DE TULA	-	48000
90	GENÓVEVA CANAL CASTELLON	CACG540102DV8	CARR. EJUTLA 201- B	UNIÓN DE TULA	-	48000
58	GERARDO BARBOSA COVARRUBIAS	BACG751005VC9	MORELOS #234, COLONIA CEN	JUCHITLAN, JALISCO	-	48600
108	GILBERTO GYEK SÁNCHEZ	GESG611221RC9	AV PLAZA DEL SOL 289	ZAPOPAN JALISCO	-	-
14	GLORIA FIGUEROA ZAMORA	FIZG660914CQ9	PERIFERICO 569	AUTLAN	3173824006	48900
24	GRUPO CONSTRUCTOR IU SA DE CV	GCI120522JCS	VICENTE GUERRERO 289 CENTR	AUTLÁN DE NAVARRO	-	48900
53	GUILLERMINA SÁNCHEZ MONTES	SAMG351012NL3	DR. PEREZ ARCE (CALLE 34) S.R.	GUADALAJARA, JALISCO	-	44400
111	GUILLERMO BIAANCHI PARRA	BIPG5807095L7	SAN ROMAN #203, COLONIA CH	ZAPOPAN, JALISCO	-	45040
6	GUSTAVO RUBEN SALAS LÓPEZ	-	-	-	-	-
31	HECTOR JONATHAN RODRIGEZ CORDOBA	ROCH911009TG1	MELCHOR OCAMPO 40	AUTLÁN JALISCO	-	48900
71	HECTOR SAUL PULIDO TINAJERO	PUTH760522DS8	CALLE PEMEX N° 1144	SAN PEDRITO, TLAQUEP	-	45625
7	ISIDRO GARCIA MURO	-	-	-	-	-
8	IVETH ALEJANDRA GARIEL RAMIREZ	GARI8901055J6	-	-	-	-
18	J. YSMAEL AGUILAR ORTIZ	AUOY5803295B5	VENUSTIANO CARRANZA NO.91	AUTLAN DE NAVARRO	-	48900
91	JAIME OCHOA CASTELLÓN	OOCJ641103L79	JALISCO PTE 366- B	UNIÓN DE TULA	-	48000
80	JOEL SANCHEZ GOMEZ	SAGJ730921UES	MONTERREY ORIENTE N° 267	UNION DE TULA	-	48000
28	JOSE AMADOR VAZQUEZ	AAVJ711210FA5	AV. INDEPENDENCIA NACIONAL	AUTLAN DE NAVARRO, JAL	-	48900
69	JOSÉ DE JESÚS CELEDÓN TOPETE	CETJ580721JK5	SIMÓN BOLIVAR 19	SAN CLEMENTE	-	48020
9	JOSÉ FRANCISCO CASTELLANOS CONTRERAS	-	-	-	-	-
92	JOSÉ HERIBERTO CHAVEZ MORAN	CAMH671125P80	CARR. GUAD-BARRA DE NAVIDA	UNIÓN DE TULA	-	48000
93	JOSÉ MANUEL RUELAS MEDINA	RUMM850202EIO	CALLE COLIMA NO 10COL. EL PE	UNIÓN DE TULA	-	48000
94	JUAN ANTONIO FIGUEROA HERNÁNDEZ	FJHJ660611HE9	JUÁREZ ORIENTE 24 A	UNIÓN DE TULA	-	48000
100	JUAN CARLOS NUÑEZ DIAZ	NUDJ581223DZO	ZACARECAS 148	UNION DE TULA JAL	3710646	48000
10	JUAN RAMON BRAMBILA TOPETE	BATJ890925JL1	MONTERREY PTE 147	-	-	-
39	JUVENAL CHAVEZ VELAZQUEZ	CAVJ800523FV5	TONILA NO. 257 COL SAN FELI	CIUDAD GUZMAN	-	49097

Catálogo de Proveedores
Municipio Unión de Tula
DEL 1 AL 31 DE AGOSTO DE 2016

54	LOS DELICIOS DEL NEGRO, S.A. DE C.V.	DDNO70427GRO	IGNACIO RAMIREZ #622-B, SAN	GUADALAJARA, JALISCO	-	44600
55	LUIS ALFONSO BARAJAS LIZARDI	BALL700528A78	CALLE DONATO GUERRA 499 C	GUADALAJARA, JALISCO	-	44100
19	LUIS EDUARDO ENRIQUEZ CONTRERAS	ELCL6909287B7	CORONA ARAIZA 220	AUTLAN DE NAVARRO	-	48900
15	LUIS JORGE CHAVEZ GARCIA	CAGL610909S44	AV. INDEPENDENCIA NACIONAL	AUTLAN	-	48900
20	LUIS OSCAR MADRIGAL VARGAS	MAVL581019PJ2	MATAMOROS #91, COLONIA CE	AUTLAN DE NAVARRO	-	48900
59	MA. BELEN FLORES CONRIQUE	FOCM760926492	TAMARINDO NO. 106 CENTRO,	LA HUERTA	-	48898
81	MA. MAGDALENA SOFIA RAMIREZ HERRERA	RAHM421206DP1	CALLE PUEBLA NTE 44	UNION DE TULA	-	48000
34	MANUEL ROSAS FRANCO	ROFM741116T43	JUAREZ N° 12 COL. CENTRO	AYUTLA, JALISCO	-	48050
82	MARIA ASCENCION SAHAGUN ALDAZ	SAAAS10410RN5	AVE. MEXICO SUR N° 5	UNION DE TULA	-	48000
103	MARIA DEL CARMEN BATISTA GONZALEZ	BAGC8107063CA	VERACRUZ PTE. NO. 31 COL. CE	UNION DE TULA, JALISCO	-	48000
21	MARTHA FELIX LANDEROS MUÑOZ	LAMM610724NX0	MERCADO JUAREZ NO. 40 CEN	AUTLAN DE NAVARRO	-	48900
74	MIGUEL ANGEL MARENTES RUELAS	MARM830404BAA	PORVENIR 3 B	TENAMAXTLAN	-	48570
95	MIGUEL REYNAGA COVARRUBIAS	RECM560608SY8	JUÁREZ PTE. 442	UNIÓN DE TULA	-	48000
78	MOB CONEXIONES DE PVC, S.A. DE C.V.	MCP0105213Y8	MANUEL GOMEZ MORIN N° 77	TLAQUEPAQUE	-	45601
109	MORAHIMA CELINA DIAZ REYES	DIRM651025FHA	JARDINES DE LOS LAURELES 137	ZAPOPAN JALISCO	-	45180
107	NEXTCODE SA DE CV	NEX061220G50	AV VALLARTA 6503	ZAPOPAN	-	-
66	NUEVA WAL MART DE MÉXICO, S. DE R.L. DE C.V.	NWM9709244W4	NEXTENGO 78	MÉXICO DISTRITO FEDE	-	2770
96	OLIVIA CAMACHO VERA	-	MÉXICALI SUR 10	UNIÓN DE TULA	-	48000
75	OMERO ARELLANO HERRERA	AHO7707025V7	LIBRAMIENTO CARRETERO KM	TEPIC, NAYARIT	-	63194
65	OPERADORA DE FRANQUICIAS ALSEA S.A. P.I. DE C.V.	OFA9210138U1	AV PASEO DE LA REFORMA 222	MÉXICO DF	-	6600
29	OPERADORA GALUMI S. DE R.L. DE C.V.	OGA0410202K3	VENUSTIANO CARRANZA NO. 8	AUTLAN DE NAVARRO, JAL	-	48900
7	ORGANIZACIÓN LA LUNA S.A. DE C.V.	OLU87120322Z3	CARRETERA GUAD- MORELIA K	TLAJOMULCO DE ZÚÑIGA	-	45520
1	PEDRO CESAR SANTILLAN SAHAGUN	SASP7005315J2	PUEBLA NORTE 54 INT J	UNIÓN DE TULA, JALIS	-	48000
38	PEGASO PCS, S.A. DE C.V.	PPC980624UJ6	PROL. PASEO DE LA REFORMA	CIUDAD DE MÉXICO DISTR	-	5349
37	PREMIUM RESTAURANT BRANDS S. DE R.L. DE C.V.	PRB100802H20	PASEO DE LOS TAMARINDOS 40	CIUDAD DE MÉXICO	-	5120
11	RICARDO EDGAR SALAS GARCIA	SAGR761109B68	-	-	-	-
61	ROAD MACHINERY CO. S.A. DE C.V.	RMA910702IW1	JUAN SALVADOR AGRAZ #50, C	MÉXICO D.F.	-	5348
12	ROBERTO MORENO SAHAGUN	-	-	-	-	-
83	ROCIO JIMENEZ VALLE	JIVR9210079M0	CHIHUAHUA SUR N° 25 COLON	UNION DE TULA	-	48000
97	RODRIGO OCTAVIO MORENO SANDOVAL	MOSR571205J47	CARR. BARRA DE NAVIDAD SUR	UNIÓN DE TULA	-	48000
98	ROSARIO RAMIREZ SALGADO	RASR611125AU7	-	UNIÓN DE TULA	-	48000
56	SECRETARIA DE PLANEACION, ADMINISTRACION Y FI	SPC130227L99	PEDRO MORENO 281 COL. GUA	GUADALAJARA, JALISCO	-	44100
99	SERGIO LUGO SANTANA	LUSS861215RA7	CARRETERA BARRA DE NAVIDA	UNIÓN DE TULA	-	48000
104	SISTEMA PARA EL DESARROLLO INTEGRAL DE LA FAM	SDI861014NP9	AV. MÉXICO NORTE #430, COL	UNIÓN DE TULA, JALISCO	-	48000
112	SUSHI FACTORY S.A. DE C.V.	SFA0112123I9	AV. SAN IGNACIO NO 1807 LOC	ZAPOPAN, JALISCO	-	45040
62	TELEFONOS DE MÉXICO S.A.B. DE C.V.	TME840315KT6	PARQUE VÍA 198 COL. CUAUHT	MÉXICO D.F.	-	6500
105	TERESA CUEVAS CORONA	CUCT6310246HA	LA PAZ 35	UNION ED TULA	-	48000
84	UNIÓN CASMO S DE R.L DE C.V	UCA060727UV5	CARR GUAD- BARRA DE NAV KN	UNION DE TULA	-	48000
41	VARGAS ZAVALZA CONSULTORES S.C.	VZC050301MB9	HIDALGO #52 A, COLONIA CENT	EL GRULLO, JALISCO	-	3213874970
16	VICTOR RIVERA LEPE	RILV630412GM4	PEDRO MORENO N° 5 PUESTO	AUTLAN	-	3822050
35	VIRGEN JAVIER GUERRERO LÓPEZ	GULV601230IA1	LIBRAMIENTO 18, COL PUEBLO	AYUTLA, JALISCO	-	-

NOTA. EL MUNICIPIO NO CUENTA CON PASIVOS CONTINGENTES.

SUMA TOTAL 0.00

ERNESTO ZERMENO VALERA
PRESIDENTE MUNICIPAL

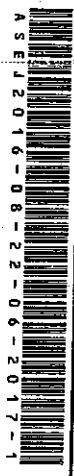


CP RAQUEL JIMÉNEZ PELAYO
ENCARGADA DE LA HACIENDA MUNICIPAL
Raque Jimé



ADMINISTRACIÓN
2018-2019

Bajo protesta de decir verdad declaramos que los Estados Financieros y sus Notas son razonablemente correctos y responsabilidad del emisor.



ASEJ2016-08-22-06-2017-1

DIRECCION DE OBRAS PUBLICAS MUNICIPAL	PAVIMENTACION CALLE JUAREZ	CABECERA MUNICIPAL	PAVIMENTACION CALLE JUAREZ	ADMINISTRACION DIRECTA	NO APLICA	NO APLICA	\$0	12354-6141-401-0000	\$176,390
DIRECCION DE OBRAS PUBLICAS MUNICIPAL	EMPERADO EN CEMENTO AHOGADO, RED DE DRENAJE Y AGUA POTABLE CALLE MORELOS	SAN CLEMENTE	EMPERADO EN CEMENTO AHOGADO, RED DE DRENAJE Y AGUA POTABLE CALLE MORELOS	ADMINISTRACION DIRECTA	NO APLICA	NO APLICA	\$0	12354-6141-501-0000	\$127,368
DIRECCION DE OBRAS PUBLICAS MUNICIPAL	EMPERADO EN CEMENTO AHOGADO, RED DE DRENAJE Y AGUA POTABLE CALLE MORELOS	SAN CLEMENTE	EMPERADO EN CEMENTO AHOGADO, RED DE DRENAJE Y AGUA POTABLE CALLE MORELOS	ADMINISTRACION DIRECTA	NO APLICA	NO APLICA	\$0	12354-6141-501-0000	\$281,742
DIRECCION DE OBRAS PUBLICAS MUNICIPAL	RED DE DRENAJE SANITARIO EN DELEGACION DE SANTA ROSA DE LIMA	SANTA ROSA DE LIMA	RED DE DRENAJE SANITARIO EN DELEGACION DE SANTA ROSA DE LIMA	ADMINISTRACION DIRECTA	NO APLICA	NO APLICA	\$0	12354-6141-501-0000	\$56,297



[Handwritten signature]
 RESIDENTE MUNICIPAL

Bajo protesta de no responder, los Estados Financieros y sus Notas son razonablemente correctos y responsabilidad del emisor.
 AS 2018-06-22-22-06-2017-1



[Handwritten signature]
 CASADORA DE LA HACIENDA MUNICIPAL

ADMINISTRACION
 2015-2018

ADMINISTRACION
 2015-2018