

H. AYUNTAMIENTO CONSTITUCIONAL DE UNION DE TULA, JALISCO

DIRECCION DE OBRAS PUBLICAS

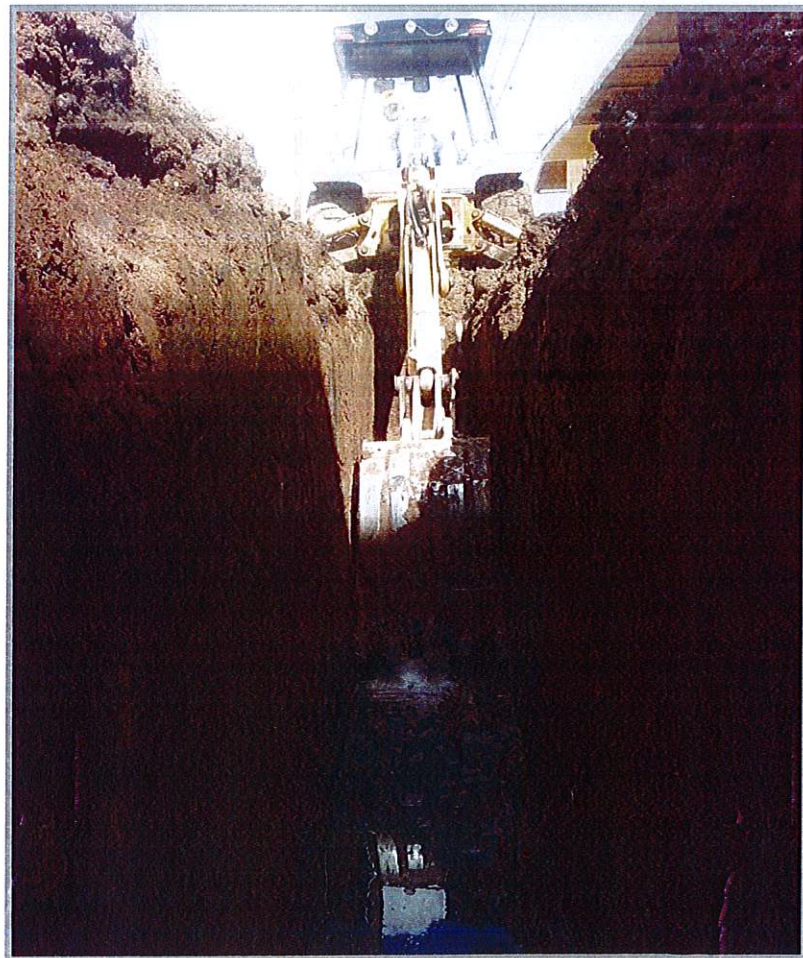


OBRA: **RED DE AGUA POTABLE EN LAS CALLE TOLUCA TRAMO SINALOA
MONTERREY EN EL MUNICIPIO DE UNION DE TULA.**

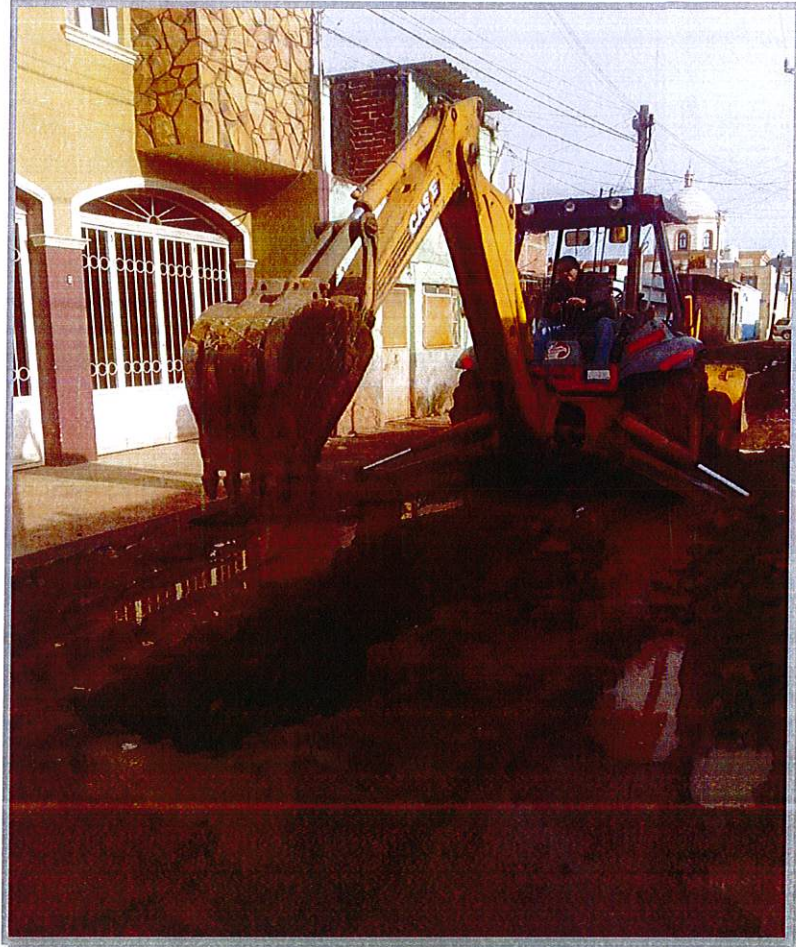
UBICACIÓN: **CABECERA MUNICIPAL**

RETROEXCAVADORA

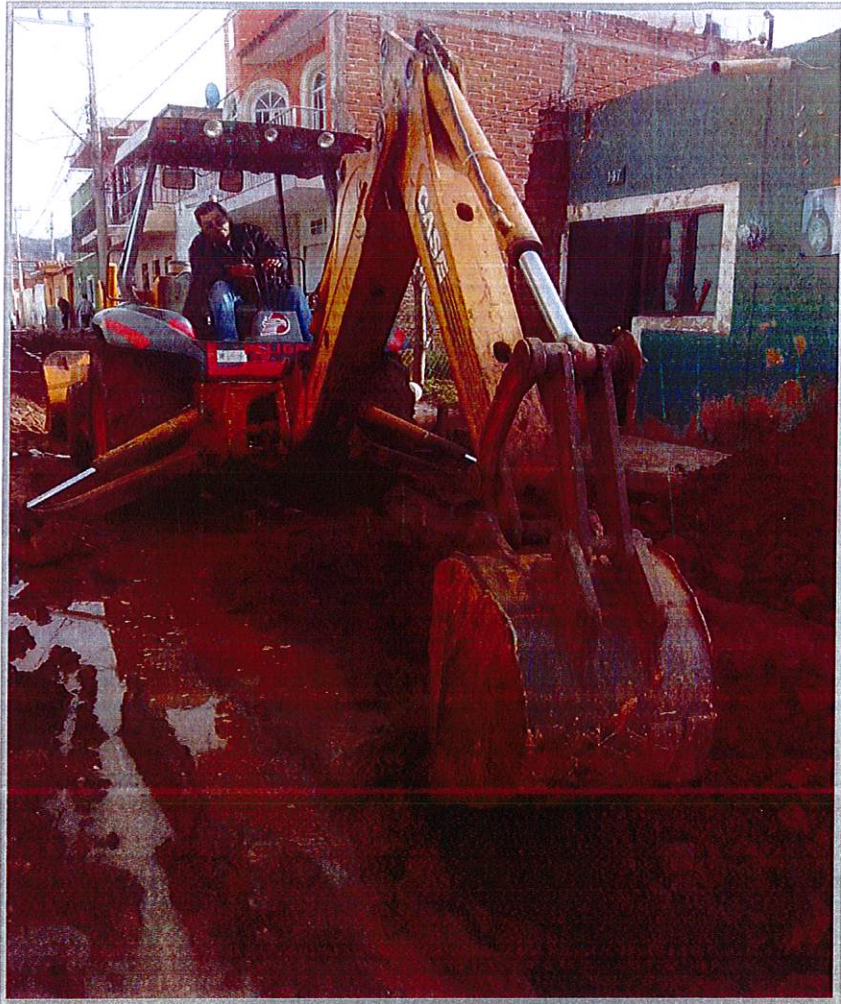
EXCAVACION PARA LOCALIZAR TOMAS DOMICILIARIAS ASI COMO EXCAVACIONES DE CEPA PARA
RED DE AGUA POTABLE, ACARREOS INTERNOS DE MATERIALES ASI COMO CARGA DE MATERIAL
PRODUCTO DE EXCAVACION ASI COMO RELLENO DE CEPA.



ADMINISTRACIÓN
2015 - 2018



ADMINISTRACIÓN
2015 - 2018



[Handwritten signature]



ADMINISTRACIÓN
2015 - 2018

H. AYUNTAMIENTO CONSTITUCIONAL DE UNION DE TULA, JALISCO

DIRECCION DE OBRAS PUBLICAS



OBRA: **RED DE AGUA POTABLE EN LAS CALLE TOLUCA TRAMO SINALOA
MONTERREY EN EL MUNICIPIO DE UNION DE TULA.**

UBICACIÓN: **CABECERA MUNICIPAL**

CAMION VOLTEO 6 M3

ACARREOS DE MATERIAL PETREO DENTRO Y FUERA DE LA OBRA ASI COMO LIMPIEZA DE LA OBRA



**ADMINISTRACIÓN
2015 - 2018**

A blue ink signature, appearing to be a stylized name, written over the stamp and extending to the left.



ADMINISTRACIÓN
2015 - 2018

H. AYUNTAMIENTO CONSTITUCIONAL DE UNION DE TULA, JALISCO

DIRECCION DE OBRAS PUBLICAS



**OBRA: RED DE AGUA POTABLE EN LAS CALLE TOLUCA TRAMO SINALOA
MONTERREY EN EL MUNICIPIO DE UNION DE TULA.**

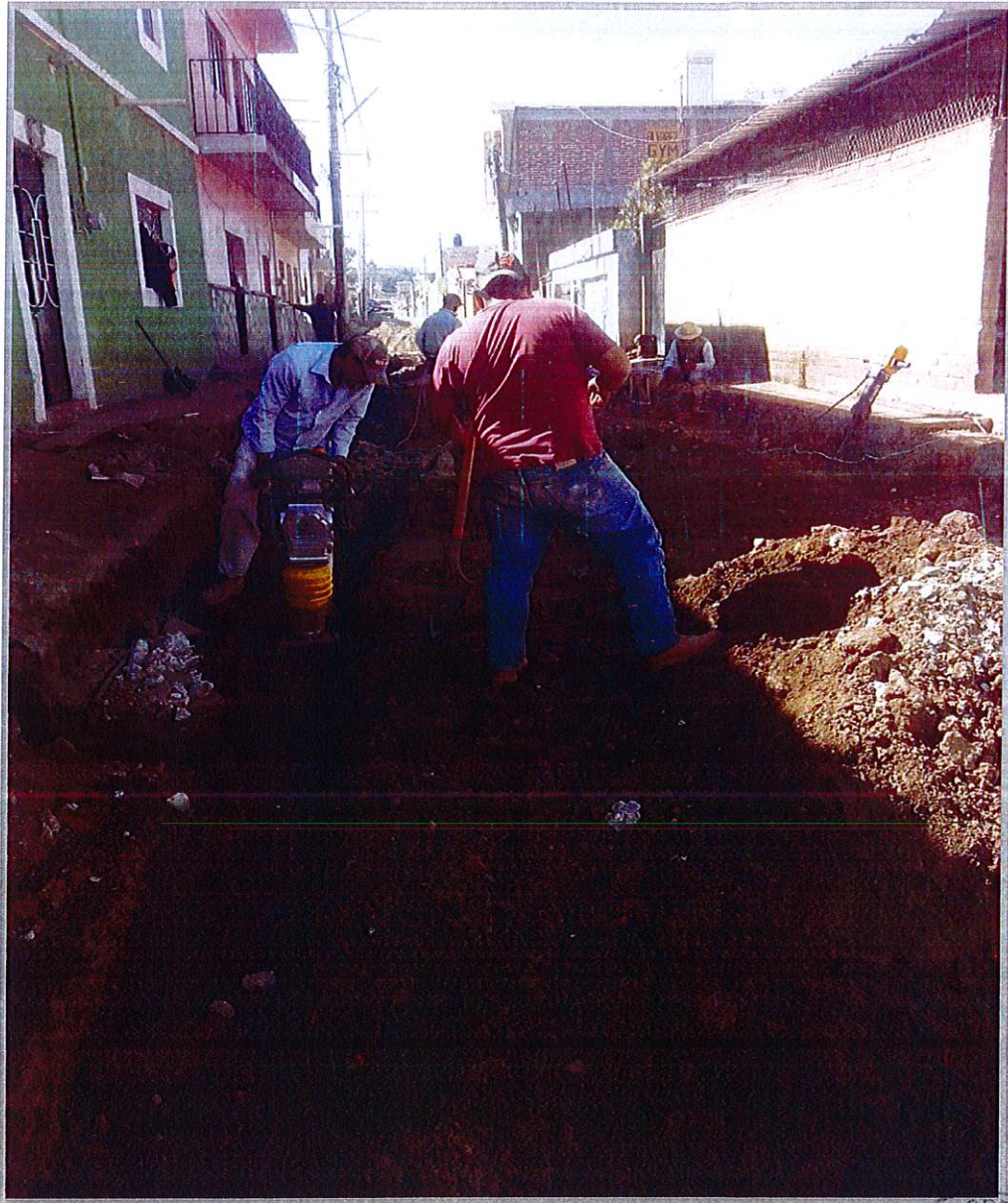
UBICACIÓN: CABECERA MUNICIPAL

VIBROAPIZONADOR MECANICO BAILARINA

**COMPACTACION DE MATERIAL DE CEPA PARA FORMAR CAMA DE ARENA Y COMPACTACION DE
MATERIAL PETREO PARA RELLENO Y ENCOFRADO DE TUBERIA**



**ADMINISTRACIÓN
2015 - 2018**



[Handwritten signature]



ADMINISTRACIÓN
2015 - 2018

H. AYUNTAMIENTO CONSTITUCIONAL DE UNION DE TULA, JALISCO

DIRECCION DE OBRAS PUBLICAS



OBRA: **RED DE AGUA POTABLE EN LAS CALLE TOLUCA TRAMO SINALOA
MONTERREY EN EL MUNICIPIO DE UNION DE TULA.**

UBICACIÓN: **CABECERA MUNICIPAL**

ROTORMATILLO DE 30KG DE IMPACTO

DEMOLICION DE BANQUETA PARA INSTALACION Y CONSTRUCCION DE REGISTROS DE BANQUETA



ADMINISTRACIÓN
2015 - 2018